

**BQS Institut für Qualität
und Patientensicherheit GmbH**

Vogelsanger Weg 80
D-40470 Düsseldorf
Telefon: +49 211 635 534-66
Telefax: +49 211 280 729-99
E-Mail: qs-reha@bqs-institut.de
Homepage: <http://www.bqs.de>

Im Auftrag von:

GKV-Spitzenverband

Reinhardtstr. 28
D-10117 Berlin
Telefon: +49 30 206 288-0
Telefax: +49 30 206 288-88
E-Mail: kontakt@gkv-spitzenverband.de
Homepage: <http://www.gkv-spitzenverband.de>
<http://www.qs-reha.de>

Inhaltsverzeichnis

	Seite	
I	Vorbemerkung	I.1
II	Untersuchung der Stichprobe	
II.1	Einleitung	II.1
II.2	Ergebnisse	II.1
1	QUALITÄTSSYNOPSE - ZUSAMMENFASSUNG DER ERGEBNISSE	
1.1	Einleitung	1.1
1.2	Ergebnisse	1.2
2	ERGEBNISQUALITÄT	
2.1	Einleitung	2.1
2.2	Übersicht Qualitätsunterdimensionen	2.2
2.3	Ergebnisse	
2.3.1	Somatische Gesundheit	2.4
2.3.2	Schmerzen	2.5
2.3.3	Funktionsfähigkeit im Alltag	2.6
2.3.4	Psychisches Befinden	2.7
2.3.5	Soziale Integration	2.8
2.3.6	Gesundheitsverhalten	2.9
2.3.7	Krankheitsbewältigung	2.10
2.3.8	Summenscore Reha-Status	2.11
2.3.9	Effektstärken der einzelnen Qualitätsunterdimensionen	2.12
3	PATIENTENZUFRIEDENHEIT	
3.1	Einleitung	3.1
3.2	Übersicht Qualitätsunterdimensionen	3.2
3.3	Ergebnisse	
3.3.1	Ärztliche Betreuung	3.4
3.3.2	Betreuung durch die Pflegekräfte	3.5
3.3.3	Psychologische Betreuung	3.6
3.3.4	Behandlungen	3.7
3.3.5	Schulungen	3.8
3.3.6	Nicht-medizinische Dienstleistungen der Einrichtung	3.9
3.3.7	Freizeitmöglichkeiten	3.10
3.3.8	Rehabilitationsergebnis	3.11
3.3.9	Summenscore Zufriedenheit	3.12
3.3.10	Nicht risikoadjustierte Ergebnisse der einzelnen Qualitätsunterdimensionen	3.13
4	PROZESSQUALITÄT	
4.1	Einleitung	4.1
4.2	Ergebnisse	4.2
5	PATIENTENZUFRIEDENHEIT - DETAILÜBERSICHT ÜBER DIE BEANTWORTUNG DER EINZELNEN ITEMS	5.1
6	PROZESSQUALITÄT - DETAILÜBERSICHT ÜBER DIE BEANTWORTUNG DER EINZELNEN ITEMS	6.1

Leseanleitung: Eine ausführliche Leseanleitung wird separat zur Verfügung gestellt.

I Vorbemerkung

Der hier vorliegende Berichtsteil II ist der zweite Teil des Berichtswesens im QS-Reha®-Verfahren, dem Qualitätssicherungsverfahren der gesetzlichen Krankenkassen in der medizinischen Rehabilitation. Er enthält die Ergebnisse zur

- Ergebnisqualität,
- Patientenzufriedenheit,
- Prozessqualität und
- die zusammenfassende Qualitätssynopse.

Der separate Berichtsteil I enthält die Ergebnisse zur Strukturqualität und zu weiteren Aspekten der Prozessqualität. Der Berichtsteil II basiert auf den Daten, die mit dem Patientenbogen erhoben wurden. Er enthält eine Darstellung der Ergebnisse und kurze, aussagekräftige Erläuterungen. Eine ausführliche Beschreibung der jeweils eingesetzten Methoden und Verfahren findet sich im Methodenhandbuch des QS-Reha®-Verfahrens (Download über www.qs-reha.de) sowie in der separat zur Verfügung gestellten Leseanleitung. Dort werden auch statistische Kennzahlen beschrieben sowie ausführliche Interpretationshilfen zur Verfügung gestellt.

Vor der Darstellung der Resultate in den Qualitätsdimensionen Ergebnisqualität, Patientenzufriedenheit und Prozessqualität sowie der Qualitätssynopse werden die Merkmale der Stichprobe untersucht.

Die Qualitätssynopse, in der die Ergebnisse aus Berichtsteil I und dem hier vorliegenden Berichtsteil II zusammenfassend dargestellt werden, finden Sie in Kapitel 1.

Die Resultate in den Qualitätsdimensionen der Ergebnisqualität, Patientenzufriedenheit und Prozessqualität werden zunächst in Form von Übersichten dargestellt. Bei der Ergebnisqualität und Patientenzufriedenheit erfolgt dies durch Grafiken (Box-and-Whisker-Plots und z-standardisierte Einrichtungsergebnisse) in den Abschnitten 2.2 und 3.2, bei der Prozessqualität durch eine zusammenfassende Tabelle mit den Erfüllungsgraden der prozessbezogenen Items in Abschnitt 4.2. Dies ermöglicht es, die Ergebnisse Ihrer Einrichtung („Indexeinrichtung“) im Vergleich zu den Referenzeinrichtungen des gleichen Indikationsbereichs auf einen Blick zu erfassen.

In den Abschnitten 2.3 und 3.3 werden die Resultate in den einzelnen Qualitätsunterdimensionen der Ergebnisqualität und Patientenzufriedenheit über Benchmark- und Balkendiagramme sowie die Angabe von Effektstärken und Mittelwerten weiter aufbereitet. Anhand dieser Darstellungen ist es möglich, einzuschätzen, in welchen Dimensionen einerseits schon eine vergleichsweise hohe Qualität erreicht wurde bzw. wo andererseits noch Optimierungspotenzial besteht.

Am Ende dieses Berichts wird in Detailansichten die Verteilung der Antworten auf die auswertungsrelevanten Fragen in den Bereichen Patientenzufriedenheit und Prozessqualität dargestellt (siehe Kapitel 5 und 6). Auf dieser Grundlage ist eine genauere Analyse der Stärken und Schwächen in den einzelnen Qualitätsunterdimensionen möglich.

Hinweis: Wir haben uns bemüht, bei Referenzen auf Personen eine geschlechtsspezifische Differenzierung vorzunehmen. Sollten wir dies an einigen Stellen übersehen haben, möchten wir darauf hinweisen, dass die Verwendung der männlichen Form explizit als geschlechtsunabhängig verstanden werden soll. Die Darstellung der Ergebnisse in diesem Bericht erfolgt mit maximal zwei Stellen hinter dem Komma. Da die Berechnung jedoch über die genauen Werte erfolgt, kann es zu Rundungsdifferenzen kommen.

II Untersuchung der Stichprobe

II.1 Einleitung

Datenausfälle können dazu führen, dass die Patienten mit vollständigen Datensätzen nicht mehr repräsentativ für die Gesamtstichprobe sind. Deshalb wird in diesem Abschnitt auf Basis der Angaben des Behandlerbogens geprüft, ob die Patienten, die zu irgendeinem Zeitpunkt aus der Erhebung ausgeschieden sind („Drop-Out-Patienten“), sich systematisch bezüglich relevanter Variablen von den in der Erhebung verbliebenen Patienten („Erhebungspatienten“) unterscheiden.

II.2 Ergebnisse

II.2.1 Drop-Out Analyse

	Indexeinrichtung		Referenzeinrichtungen	
	Anzahl	%	Anzahl	%
Behandlerbogen	150		7.300	
Drop-Out-Behandlerbogen	9 / 150		843 / 7.300	
davon				
Gründe für Drop-Out nach Angaben der Behandler (Mehrfachnennungen möglich)				
Teilnahme verweigert	4 / 9	44,4%	384 / 843	45,6%
kognitive/physische Einschränkungen	3 / 9	33,3%	137 / 843	16,3%
sprachliche Probleme	0 / 9	0,0%	91 / 843	10,8%
anderes	0 / 9	0,0%	39 / 843	4,6%
ohne Angabe von Gründen	2 / 9	22,2%	192 / 843	22,8%

II.2.2 Prüfung auf Unterschiede¹

	Erhebungs- patienten Indexeinrichtung	Drop-Out- Patienten Indexeinrichtung	Signifikanz ²
Anzahl Patienten	96	54	
Alter (Jahre)			
Mittelwert	74,1	73,4	
Standardabweichung	5,8	6,6	
Geschlecht			
Frauen	29,2%	42,6%	
Männer	70,8%	57,4%	
Rentner	100,0%	100,0%	
Chronifizierungsdauer (über 5 Jahre)	1,0%	5,6%	
Reha-Motivation bei Behandlungsbeginn³			
Anzahl Patienten mit gültigen Angaben	96	54	
Mittelwert	8,3	7,8	
Standardabweichung	1,4	1,8	
Komorbidität (KoMo-Gesamtscore)*			◆
Anzahl Patienten mit gültigen Angaben	96	54	
Mittelwert	0,8	1,0	
Standardabweichung	0,6	0,8	

¹ Bei Auftreten signifikanter Unterschiede zwischen den Erhebungs- und den Drop-Out-Patienten können die Ergebnisse der Auswertungen zur Ergebnisqualität und deren Interpretation nur eingeschränkt auf die Gesamtpopulation der Patienten dieser Einrichtung verallgemeinert werden.

² Es besteht ein statistisch signifikanter Unterschied: ◆

³ hohe Werte = hohe Motivation (Wertebereich: 0 bis 10)

* hohe Werte = hohe Komorbidität (Wertebereich: 0 bis 10)

II.2.3 Deskription der Stichprobe

In der folgenden Tabelle werden die wichtigsten Merkmale der Stichprobe beschrieben. Dazu gehören zum einen soziodemographische Merkmale und zum anderen Diagnosen und Eingangsbefunde (siehe Methodenhandbuch).

	Indexeinrichtung	Referenz- einrichtungen	Signifikanz ¹
Anzahl Patienten in der Stichprobe	96	4.441	
Alter (Jahre)			
Mittelwert	74,1	72,9	
Standardabweichung	5,8	7,5	
Geschlecht			
Frauen	29,2%	34,7%	
Männer	70,8%	65,3%	
Schulabschluss			
Noch in der Schule	2,2%	0,4%	
Hauptschulabschluss/Volksschulabschluss	30,3%	54,5%	
Realschulabschluss (mittlere Reife)/Polytechnische Oberschule	31,5%	23,3%	
Fachabitur/Abitur	18,0%	14,8%	
Sonstiges	18,0%	5,5%	
kein Schulabschluss	0,0%	1,5%	
Art der Maßnahme			◆
AHB/AR	99,0%	91,5%	
HV	0,0%	8,3%	
Sonstiges	1,0%	0,2%	
Komorbidität (KoMo-Gesamtscore)²			
Anzahl Patienten mit gültigen Angaben	96	4.441	
Mittelwert	0,8	0,9	
Standardabweichung	0,6	0,7	
Reha-Status bei Behandlungsbeginn			◆
Anzahl Patienten mit gültigen Angaben	86	4.256	
gravierend	11,6%	26,2%	
auffällig	36,0%	33,6%	
unauffällig	52,3%	40,1%	
Reha-Motivation bei Behandlungsbeginn³			
Anzahl Patienten mit gültigen Angaben	96	4.438	
Mittelwert	8,3	8,3	
Standardabweichung	1,4	1,7	

¹ Es besteht ein statistisch signifikanter Unterschied: ◆

Berechnungen zur Signifikanz wurden nur dann durchgeführt, wenn die Anzahl vollständig dokumentierter Fälle ≥ 50 ist.

² hohe Werte = hohe Komorbidität (Wertebereich: 0 bis 10)

³ hohe Werte = hohe Motivation (Wertebereich: 0 bis 10)

II.2.3 Deskription der Stichprobe (Fortsetzung)

	Indexeinrichtung	Referenz- einrichtungen	Signifikanz ¹
Anzahl Patienten in der Stichprobe	96	4.441	
Fallgruppe Kardiologie			
Art der kardiologischen Erkrankung (Mehrfachnennungen möglich)			
Koronare Herzkrankheit (KHK)	81,3%	74,4%	
Arterielle Hypertonie	58,3%	52,2%	
Kardiomyopathie/Herzinsuffizienz/Myokarditis	22,9%	12,4%	
Herzklappenerkrankung	36,5%	27,8%	
Sonstige Herz- oder Gefäßerkrankung	19,8%	17,1%	
Kardiale Ereignisse² (Mehrfachnennungen möglich)			
Z. n. Herzinfarkt ohne PCI	8,5%	5,6%	
Z. n. Herzinfarkt mit PCI	37,2%	43,0%	
Z. n. PCI (elektiv)	9,6%	13,7%	
Z. n. Klappen-OP offen chirurgisch	20,2%	18,4%	
Z. n. Klappen-OP kathetergestützt interventionell	11,7%	11,6%	
Z. n. Bypass-OP offen chirurgisch	39,4%	29,3%	
Z. n. sonstiger Herz- oder Gefäßoperation	6,4%	14,6%	

¹ Es besteht ein statistisch signifikanter Unterschied: ◆
Berechnungen zur Signifikanz wurden nur dann durchgeführt, wenn die Anzahl vollständig dokumentierter Fälle ≥ 50 ist.

² Nur bei AHB/AR

1 Qualitätssynopse - Zusammenfassung der Ergebnisse

1.1 Einleitung

Die Ergebnisse aus Berichtsteil I und Berichtsteil II werden zusammenfassend in der nachfolgenden Qualitätssynopse dargestellt. Zusätzlich gibt die Synopse der Zuweisungssteuerungskriterien einen Überblick über das Vorhandensein zuweisungssteuerungsrelevanter Strukturmerkmale in dieser Einrichtung. Erläuterungen zu diesen Synopsen entnehmen Sie bitte dem Methodenhandbuch und der Leseanleitung.

1.2 Ergebnisse

1.2.1 Qualitätssynopse der Basiskriterien

Struktur- und Prozessqualität	Indexeinrichtung	Referenzeinrichtungen		
		Durchschnitt	Interquartilsabstand	
Gesamtergebnis Struktur- und Prozessqualität	92,8%	91,1%	89,9% - 92,8%	
Erfasst über Einrichtungsbogen¹				
Allgemeine Merkmale und räumliche Ausstattung	100,0%	98,9%	100,0% - 100,0%	
Medizinisch-technische Ausstattung	100,0%	93,1%	88,9% - 100,0%	
Therapeutische Behandlungen, Schulungen, Patientenbetreuung	100,0%	97,5%	95,9% - 100,0%	
Personelle Ausstattung	100,0%	95,7%	93,3% - 100,0%	
Konzeptionelle Grundlagen	100,0%	98,4%	100,0% - 100,0%	
Interne Kommunikation und Personalentwicklung	100,0%	100,0%	100,0% - 100,0%	
Patientenorientierung	100,0%	98,0%	100,0% - 100,0%	
Interne Organisation	100,0%	97,1%	100,0% - 100,0%	
Erfasst über Patientenbogen²				
Behandler-Patient-Kommunikation	69,9%	70,3%	64,0% - 74,5%	
Therapie und Pflege	87,4%	88,4%	85,0% - 91,2%	
Nachsorge	62,9%	64,4%	57,1% - 69,5%	
Ergebnisqualität	Signifikanz ³ Indexeinrichtung	Anteil Referenzeinrichtungen		
		↓	●	↑
Gesamtergebnis Ergebnisqualität	●	15,7%	74,5%	9,8%
Somatische Gesundheit	●	9,8%	86,3%	3,9%
Schmerzen	↓	7,8%	86,3%	5,9%
Funktionsfähigkeit im Alltag	↓	11,8%	78,4%	9,8%
Psychisches Befinden	●	7,8%	82,4%	9,8%
Soziale Integration	↑	5,9%	82,4%	11,8%
Gesundheitsverhalten	↓	15,7%	72,5%	11,8%
Krankheitsbewältigung	●	9,8%	78,4%	11,8%
Patientenzufriedenheit	Signifikanz ³ Indexeinrichtung	Anteil Referenzeinrichtungen		
		↓	●	↑
Gesamtergebnis Patientenzufriedenheit	↑	21,6%	51,0%	27,5%
Ärztliche Betreuung	●	23,5%	54,9%	21,6%
Betreuung durch die Pflegekräfte	↑	17,6%	60,8%	21,6%
Psychologische Betreuung	●	10,0%	82,0%	8,0%
Behandlungen	●	11,8%	78,4%	9,8%
Schulungen	●	7,8%	84,3%	7,8%
Nicht-medizinische Dienstleistungen der Einrichtung	↑	27,5%	39,2%	33,3%
Freizeitmöglichkeiten	●	25,5%	54,9%	19,6%
Rehabilitationsergebnis	↑	15,7%	54,9%	29,4%

¹ Die Prozentangaben bei den über den Einrichtungsbogen erfassten Basiskriterien geben an, zu wie viel Prozent sie erfüllt sind.

² Die Prozentangaben bei den über den Patientenbogen erfassten Basiskriterien geben an, zu wie viel Prozent sie erfüllt sind.

³ Statistisch signifikant über dem Durchschnitt aller Referenzeinrichtungen:

Durchschnittlich in Bezug auf die Referenzeinrichtungen:

Statistisch signifikant unter dem Durchschnitt aller Referenzeinrichtungen:

Berechnungen zur Signifikanz wurden nur dann durchgeführt, wenn die Anzahl vollständig dokumentierter Fälle ≥ 50 ist.



1.2.2 Qualitätssynopse der Zuweisungssteuerungskriterien¹

A) Merkmale der Strukturqualität (Erfasst über Einrichtungsbogen)	Einrichtung 2019	
	erfüllt	nicht erfüllt
Gesamtergebnis Zuweisungssteuerungskriterien Anteil erfüllter Zuweisungssteuerungskriterien an allen Angaben zu Zuweisungssteuerungskriterien	61,9%	
I. Allgemeine Merkmale und räumliche Ausstattung		
Möglichkeit der Aufnahme von Patienten/-innen (ohne Begleitperson) mit		
Gehunfähigkeit	X	
Querschnittlähmung	X	
Sehbehinderung	X	
Erblindung		X
starker Hörschädigung	X	
Ertaubung		X
Orientierungsstörung/überwachungspflichtiges organisches Psychosyndrom/ Weglauff tendenz (Überwachungsmöglichkeiten) ²	X	
Dialysepflichtigkeit	X	
MRSA (separates Zimmer für MRSA-positive Patienten/-innen)	X	
Rauchverbot auf dem gesamten Einrichtungsgelände		X
kein Alkoholausschank in der Einrichtung		X
Bewegungs-/Schwimmbad mit Hebelift	X	
Größe des Schwimmbeckens	31 m ²	
Möglichkeit der Kinderbetreuung		X
Möglichkeit der Mitnahme einer/-s pflegebedürftigen Angehörigen durch die/den Rehabilitandin/ Rehabilitanden	X	
spezifische Behandlungsangebote für rehabilitationsbedürftige pflegende Angehörige	X	
Unterbringung von Erwachsenen als Begleitperson	X	
allergenarme Zimmer	X	

¹ Zuweisungssteuerungskriterien sind nur für den Bereich „A) Merkmale der Strukturqualität“ vorhanden. Für die Bereiche „B) Strukturnahe Prozessmerkmale“ und „C) Weitere prozessbezogene Kriterien Selbstdokumentation“ sind keine Zuweisungssteuerungskriterien definiert.

² soweit Rehabilitationsfähigkeit vorliegend

1.2.2 Zuweisungssteuerungskriterien der Strukturqualität (Fortsetzung)

A) Merkmale der Strukturqualität	Einrichtung 2019	
	erfüllt	nicht erfüllt
I. Allgemeine Merkmale und räumliche Ausstattung (Fortsetzung)		
Kompetenzen zur Behandlung von Patienten/-innen ohne Kenntnisse der deutschen Sprache (behandelndes Personal, d. h. Ärzte/-innen, Psychologen/-innen, Therapeuten/-innen, Pflegekräfte)	X	
Anamnesen, Beratungs- und Behandlungsgespräche ohne Dolmetscher/-in möglich in		
Englisch	X	
Türkisch		X
Serbisch/Kroatisch		X
Italienisch		X
Griechisch		X
Spanisch		X
Russisch	X	
Polnisch		X
Französisch		X
Kurdisch		X
Tschechisch	X	
Slowakisch	X	
Arabisch	X	
sonstiger Sprache	X	
II. Medizinisch-technische Ausstattung		
Die Kriterien zur medizinisch-technischen Ausstattung beziehen sich auf die gesamte Einrichtung und nicht auf einzelne Fachabteilungen!		
erweiterte kardiologische Funktionsdiagnostik (TEE und Spiroergometrie und Stressechokardiographie und Rechtsherzeinschwemmkatheter)	X	
ICD- und Schrittmacherkontrolle	X	
Bodyplethysmographie		X
Überwachung für Schlafapnoe		X

1.2.2 Zuweisungssteuerungskriterien der Strukturqualität (Fortsetzung)

A) Merkmale der Strukturqualität	Einrichtung 2019	
	erfüllt	nicht erfüllt
III. Therapeutische Behandlungen, Schulungen, Patientenbetreuung		
Physiotherapie/Ergotherapie:		
Beratung zur Arbeitsplatzgestaltung	X	
Maßnahmen in Bezug auf die Teilhabe am Arbeitsleben (z. B. arbeitsplatzbezogene Belastungserprobung, Arbeitsplatzsimulation)	X	
Sozial- und Berufsberatung:		
Einleitung von Maßnahmen zur Berufsfindung durch Interessen- und Eignungsdiagnostik (Vorfeldmaßnahmen)	X	
Information zur beruflichen Wiedereingliederung	X	
Gesundheitsinformation, Motivation, Schulung zu: (regelmäßige Programme mit definiertem Angebot, z. B. strukturierte Seminare, Vorträge, Einzelschulungen; verwandte Themenbereiche können zusammengefasst werden)		
geschlechtsspezifische Beratungsangebote	X	
IV. Personelle Ausstattung		
Jede Fachkraft muss die für die Leistungserbringung erforderliche Ausbildung sowie die entsprechende zur Führung der Berufsbezeichnung berechtigende Erlaubnis besitzen. Alle erforderlichen Qualifikationen müssen abgeschlossen sein und die entsprechenden Bescheinigungen vorliegen.		
Diabetesberater/-in		X

2 Ergebnisqualität

2.1 Einleitung

In diesem Abschnitt werden die Veränderungen des Gesundheitsstatus der Patienten dieser Einrichtung analysiert, die sechs Wochen nach Rehabilitationsende (Nachbefragung) festgestellt wurden. In die Auswertungen zur Ergebnisqualität gehen Daten aus den Patientenfragebögen zu Reha-Beginn und sechs Wochen nach der Reha ein. Die Fragebögen basieren auf dem IRES-Fragebogen - jedoch ohne die Erfassung der Funktionsfähigkeit im Beruf. Erfasst werden die folgenden Qualitätsunterdimensionen:

- Somatische Gesundheit
- Schmerzen
- Funktionsfähigkeit im Alltag
- Psychisches Befinden
- Soziale Integration
- Gesundheitsverhalten
- Krankheitsbewältigung

Die Resultate in den Qualitätsunterdimensionen der Ergebnisqualität werden zunächst in Form von Box-and-Whisker-Plots und z-standardisierten Einrichtungsergebnissen dargestellt (siehe Abschnitt 2.2.1 und 2.2.2). Diese Form der Darstellung ermöglicht es, die Ergebnisse Ihrer Einrichtung („Indexeinrichtung“) im Vergleich zu den Referenzeinrichtungen des gleichen Indikationsbereichs auf einen Blick zu erfassen. In den Box-and-Whisker-Plots (siehe Abschnitt 2.2.1) wird für jede Qualitätsunterdimension das risikoadjustierte Einrichtungsergebnis im Kontext von Minimum und Maximum sowie von Perzentilen der Ergebnisse der Referenzeinrichtungen abgebildet. In der Grafik mit den z-standardisierten Einrichtungsergebnissen (siehe Abschnitt 2.2.2) werden die Ergebnisse in den einzelnen Qualitätsunterdimensionen in einem einheitlichen Skalenbereich dargestellt, so dass sie direkt miteinander vergleichbar sind.

In Abschnitt 2.3 werden die risikoadjustierten Ergebnisse Ihrer Einrichtung für jede Qualitätsunterdimension in einer Tabelle und in einem Benchmarkdiagramm dargestellt. Da bei der Berechnung der risikoadjustierten Ergebnisse die u. U. unterschiedlichen Patientenprofile in den teilnehmenden Einrichtungen berücksichtigt werden, sind „faire“ Einrichtungsvergleiche möglich. Daher lässt sich anhand des Benchmarkdiagramms direkt ablesen, wie Ihre Einrichtung im Vergleich zu den Einrichtungen des Referenzpools abgeschnitten hat.

Zusätzlich zur risikoadjustierten Darstellung sind auch die nicht risikoadjustierten Ergebnisse in den einzelnen Qualitätsunterdimensionen von Interesse, da sie das Qualitätsniveau ohne Relativierung abbilden. Daher werden in Form von Balkendiagrammen die Effektstärken in den einzelnen Qualitätsunterdimensionen angegeben. Sämtliche Effektstärken werden außerdem in einer Tabelle und einer Grafik in Abschnitt 2.3.9 aufgeführt.

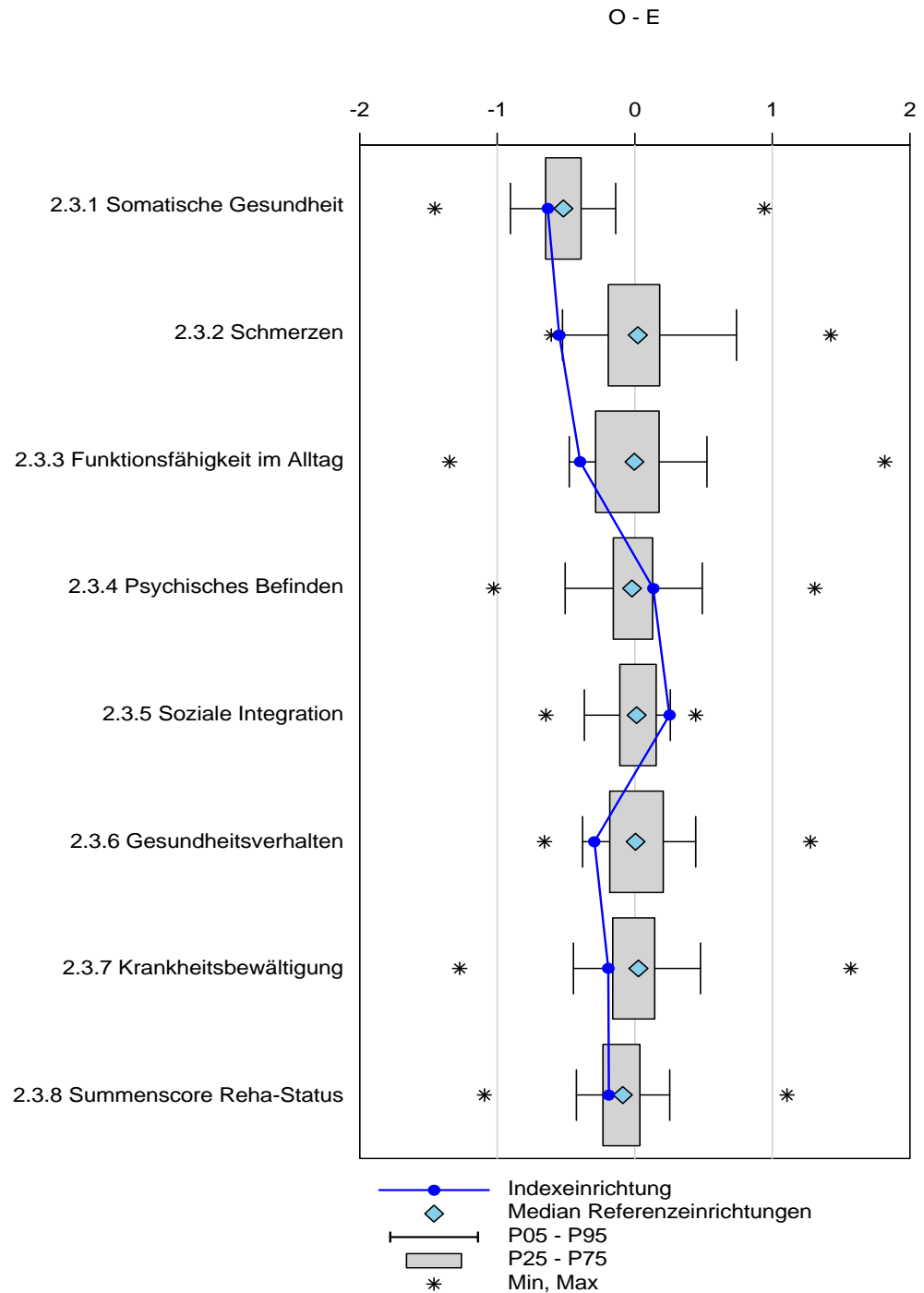
Detaillierte Erläuterungen der in diesem Kapitel abgebildeten Grafiken und Tabellen sowie insbesondere zur Risikoadjustierung und der Berechnung der Effektstärken sind der separat zur Verfügung gestellten Leseanleitung zu entnehmen.

2.2 Übersicht Qualitätsunterdimensionen

2.2.1 Box-and-Whisker-Plots der risikoadjustierten Einrichtungsergebnisse

Diagramm 2.2.1

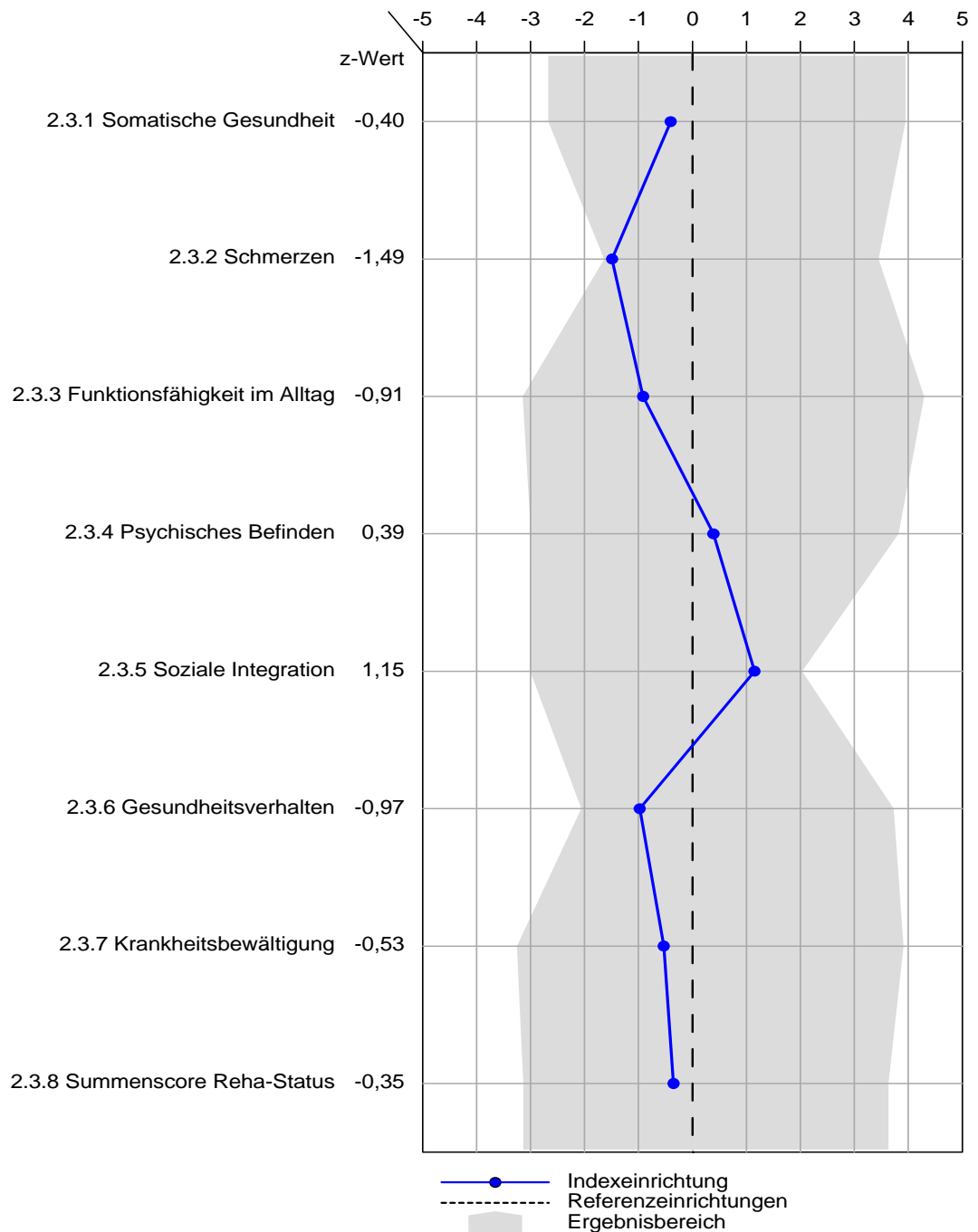
In der nachfolgenden Grafik wird für jede Qualitätsunterdimension das risikoadjustierte Ergebnis Ihrer Einrichtung (Punkt) im Kontext von Minimum und Maximum sowie von Perzentilen der Ergebnisse der Referenzeinrichtungen dargestellt. Liegt der Wert Ihrer Einrichtung oberhalb von 0, so ist das Ergebnis in der jeweiligen Qualitätsunterdimension besser als erwartet und umgekehrt. Weitere Erläuterungen finden Sie in der separat zur Verfügung gestellten Leseanleitung.



2.2.2 Profil der z-standardisierten Einrichtungsergebnisse

Diagramm 2.2.2

Die nachfolgende Darstellung zeigt, bei welchen Qualitätsunterdimensionen Ihre Einrichtung (Punkt) vom Gesamtwert der Referenzeinrichtungen abweicht (Null-Linie). Bei den dargestellten Abweichungen wird zudem berücksichtigt, wie stark die Einrichtungsergebnisse einer Qualitätsunterdimension streuen. Abweichungen werden hier in Streuungseinheiten dargestellt. Weitere Erläuterungen finden Sie in der separat zur Verfügung gestellten Leseanleitung.



2.3 Ergebnisse

2.3.1 Somatische Gesundheit

	Indexeinrichtung	Referenzeinrichtungen
beobachteter Mittelwert (O)	5,74	5,42
erwarteter Mittelwert (E)	6,37	5,91
O - E ¹	-0,63	-0,49

¹ Ist O - E größer als Null, so ist das Ergebnis der Indexeinrichtung in dieser Qualitätsunterdimension besser als erwartet und umgekehrt.

Diagramm 2.3.1.a:

Vergleich der risikoadjustierten Ergebnisse (O - E)

Minimum und Maximum der Einrichtungswerte: -1,45 und 0,94

Median und Mittelwert der Einrichtungswerte: -0,52 und -0,49

Das Ergebnis der Indexeinrichtung unterscheidet sich nicht signifikant vom Ergebnis der Referenzeinrichtungen.

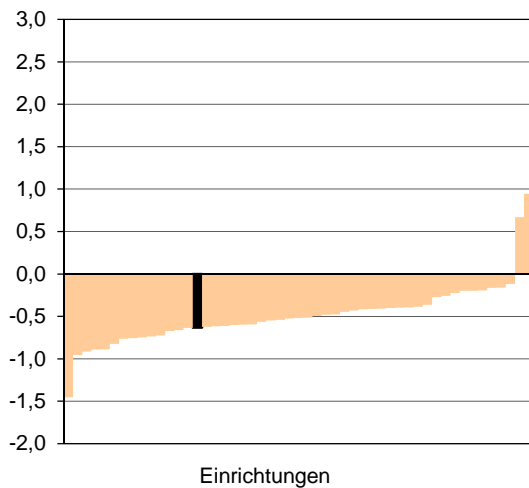
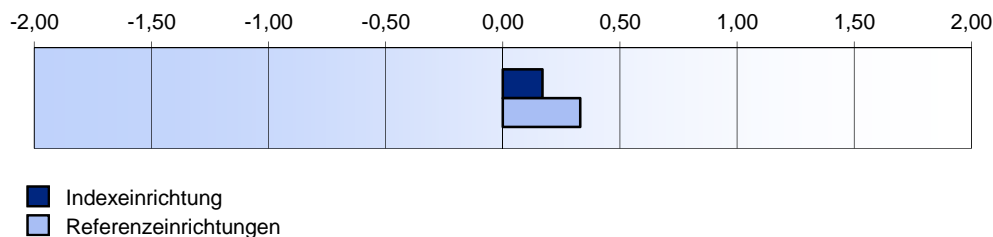


Diagramm 2.3.1.b:

Effektstärken (nicht risikoadjustiert)

Indexeinrichtung: 0,17

Referenzeinrichtungen: 0,33



2.3.2 Schmerzen

	Indexeinrichtung	Referenzeinrichtungen
beobachteter Mittelwert (O)	4,66	4,72
erwarteter Mittelwert (E)	5,21	4,71
O - E ¹	-0,55	0,00

¹ Ist O - E größer als Null, so ist das Ergebnis der Indexeinrichtung in dieser Qualitätsunterdimension besser als erwartet und umgekehrt.

Diagramm 2.3.2.a:

Vergleich der risikoadjustierten Ergebnisse (O - E)

Minimum und Maximum der Einrichtungswerte: -0,61 und 1,42

Median und Mittelwert der Einrichtungswerte: 0,02 und 0,05

Das Ergebnis der Indexeinrichtung ist signifikant schlechter als das Ergebnis der Referenzeinrichtungen.

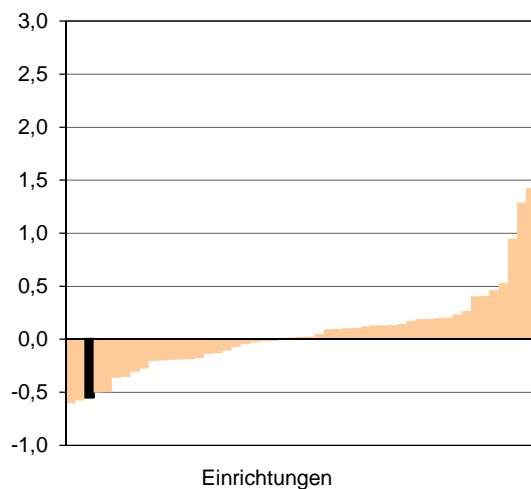
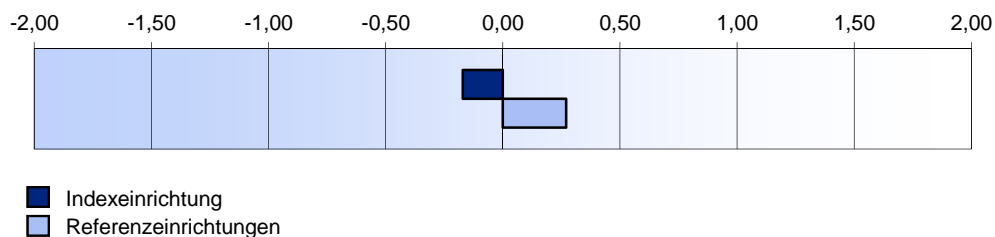


Diagramm 2.3.2.b:

Effektstärken (nicht risikoadjustiert)

Indexeinrichtung: -0,17

Referenzeinrichtungen: 0,27



2.3.3 Funktionsfähigkeit im Alltag

	Indexeinrichtung	Referenzeinrichtungen
beobachteter Mittelwert (O)	5,79	5,51
erwarteter Mittelwert (E)	6,18	5,52
O - E ¹	-0,40	-0,01

¹ Ist O - E größer als Null, so ist das Ergebnis der Indexeinrichtung in dieser Qualitätsunterdimension besser als erwartet und umgekehrt.

Diagramm 2.3.3.a:

Vergleich der risikoadjustierten Ergebnisse (O - E)

Minimum und Maximum der Einrichtungswerte: -1,35 und 1,82

Median und Mittelwert der Einrichtungswerte: 0,00 und -0,01

Das Ergebnis der Indexeinrichtung ist signifikant schlechter als das Ergebnis der Referenzeinrichtungen.

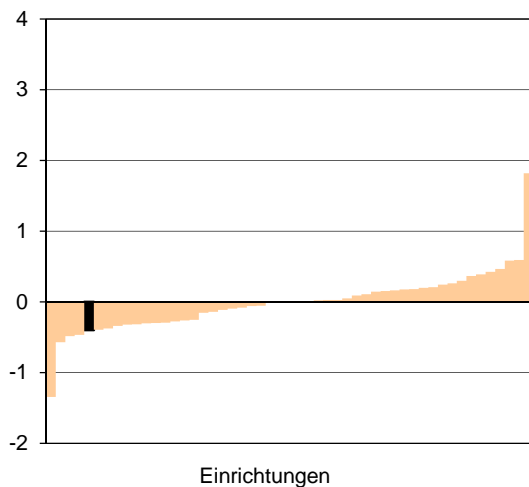
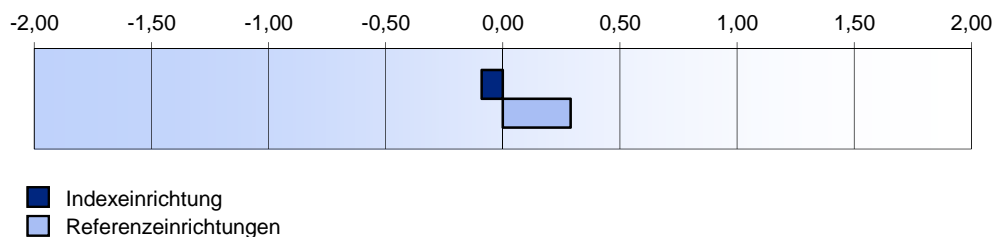


Diagramm 2.3.3.b:

Effektstärken (nicht risikoadjustiert)

Indexeinrichtung: -0,09

Referenzeinrichtungen: 0,29



2.3.4 Psychisches Befinden

	Indexeinrichtung	Referenzeinrichtungen
beobachteter Mittelwert (O)	7,64	7,19
erwarteter Mittelwert (E)	7,51	7,19
O - E ¹	0,13	-0,00

¹ Ist O - E größer als Null, so ist das Ergebnis der Indexeinrichtung in dieser Qualitätsunterdimension besser als erwartet und umgekehrt.

Diagramm 2.3.4.a:

Vergleich der risikoadjustierten Ergebnisse (O - E)

Minimum und Maximum der Einrichtungswerte: -1,03 und 1,31

Median und Mittelwert der Einrichtungswerte: -0,02 und 0,00

Das Ergebnis der Indexeinrichtung unterscheidet sich nicht signifikant vom Ergebnis der Referenzeinrichtungen.

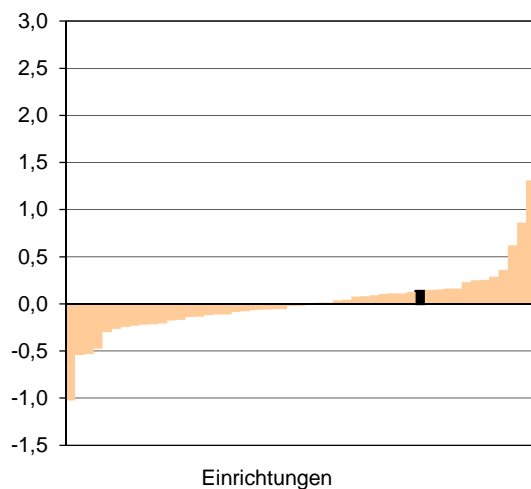
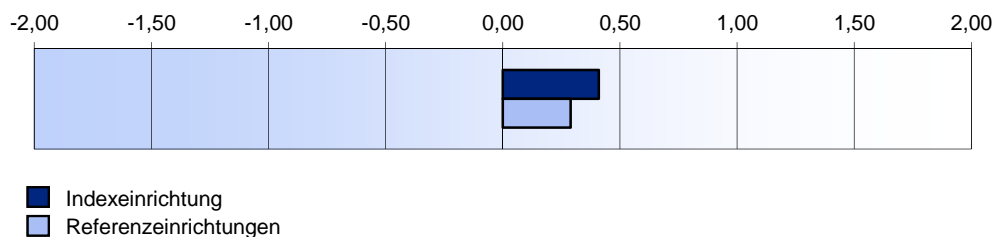


Diagramm 2.3.4.b:

Effektstärken (nicht risikoadjustiert)

Indexeinrichtung: 0,41

Referenzeinrichtungen: 0,29



2.3.5 Soziale Integration

	Indexeinrichtung	Referenzeinrichtungen
beobachteter Mittelwert (O)	8,86	8,34
erwarteter Mittelwert (E)	8,61	8,33
O - E ¹	0,25	0,01

¹ Ist O - E größer als Null, so ist das Ergebnis der Indexeinrichtung in dieser Qualitätsunterdimension besser als erwartet und umgekehrt.

Diagramm 2.3.5.a:

Vergleich der risikoadjustierten Ergebnisse (O - E)

Minimum und Maximum der Einrichtungswerte: -0,65 und 0,44

Median und Mittelwert der Einrichtungswerte: 0,01 und 0,00

Das Ergebnis der Indexeinrichtung ist signifikant besser als das Ergebnis der Referenzeinrichtungen.

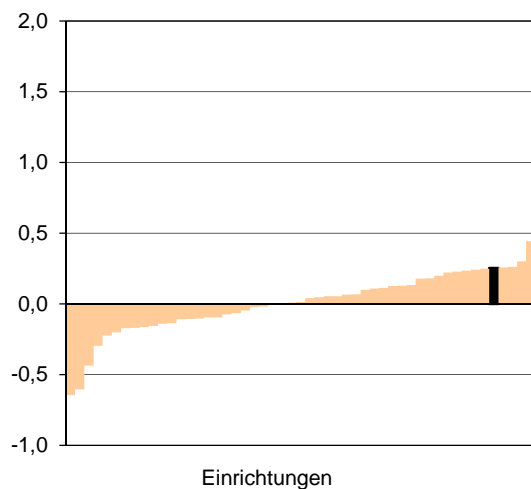
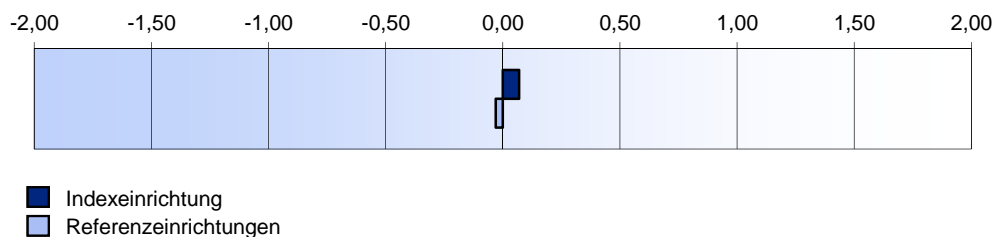


Diagramm 2.3.5.b:

Effektstärken (nicht risikoadjustiert)

Indexeinrichtung: 0,07

Referenzeinrichtungen: -0,03



2.3.6 Gesundheitsverhalten

	Indexeinrichtung	Referenzeinrichtungen
beobachteter Mittelwert (O)	7,47	7,45
erwarteter Mittelwert (E)	7,76	7,44
O - E ¹	-0,29	0,02

¹ Ist O - E größer als Null, so ist das Ergebnis der Indexeinrichtung in dieser Qualitätsunterdimension besser als erwartet und umgekehrt.

Diagramm 2.3.6.a:

Vergleich der risikoadjustierten Ergebnisse (O - E)

Minimum und Maximum der Einrichtungswerte: -0,66 und 1,28

Median und Mittelwert der Einrichtungswerte: 0,01 und 0,03

Das Ergebnis der Indexeinrichtung ist signifikant schlechter als das Ergebnis der Referenzeinrichtungen.

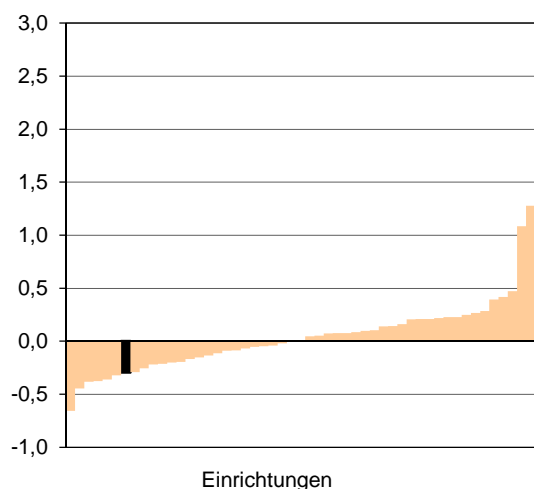
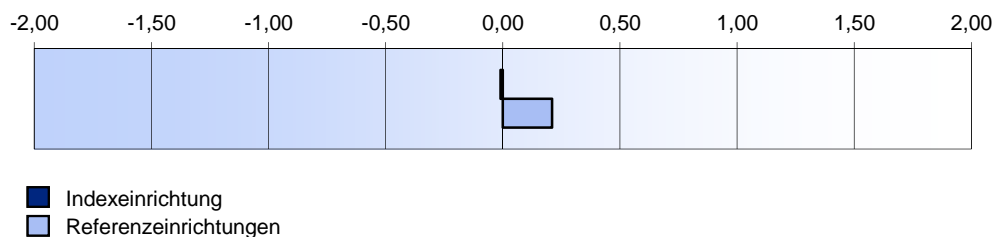


Diagramm 2.3.6.b:

Effektstärken (nicht risikoadjustiert)

Indexeinrichtung: -0,01

Referenzeinrichtungen: 0,21



2.3.7 Krankheitsbewältigung

	Indexeinrichtung	Referenzeinrichtungen
beobachteter Mittelwert (O)	7,07	7,03
erwarteter Mittelwert (E)	7,27	7,02
O - E ¹	-0,19	0,00

¹ Ist O - E größer als Null, so ist das Ergebnis der Indexeinrichtung in dieser Qualitätsunterdimension besser als erwartet und umgekehrt.

Diagramm 2.3.7.a:

Vergleich der risikoadjustierten Ergebnisse (O - E)

Minimum und Maximum der Einrichtungswerte: -1,27 und 1,57

Median und Mittelwert der Einrichtungswerte: 0,03 und 0,02

Das Ergebnis der Indexeinrichtung unterscheidet sich nicht signifikant vom Ergebnis der Referenzeinrichtungen.

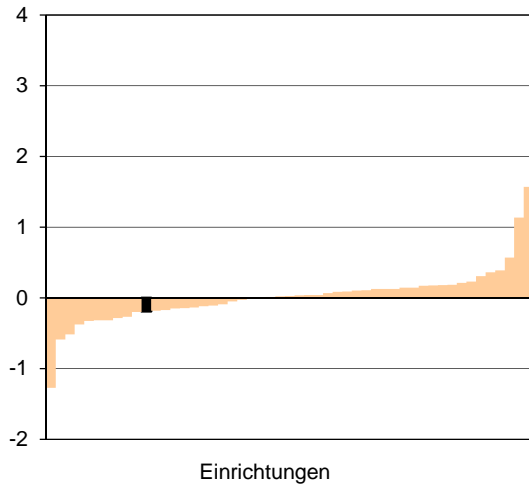
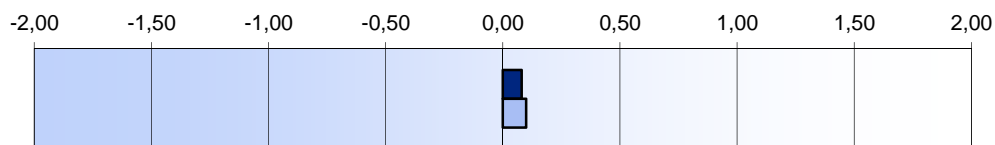


Diagramm 2.3.7.b:

Effektstärken (nicht risikoadjustiert)

Indexeinrichtung: 0,08

Referenzeinrichtungen: 0,10



■ Indexeinrichtung
 ■ Referenzeinrichtungen

2.3.8 Summenscore Reha-Status

	Indexeinrichtung	Referenzeinrichtungen
beobachteter Mittelwert (O)	7,02	6,72
erwarteter Mittelwert (E)	7,21	6,80
O - E ¹	-0,19	-0,08

¹ Ist O - E größer als Null, so ist das Ergebnis der Indexeinrichtung in dieser Qualitätsunterdimension besser als erwartet und umgekehrt.

Diagramm 2.3.8.a:

Vergleich der risikoadjustierten Ergebnisse (O - E)

Minimum und Maximum der Einrichtungswerte: -1,09 und 1,11

Median und Mittelwert der Einrichtungswerte: -0,09 und -0,07

Das Ergebnis der Indexeinrichtung unterscheidet sich nicht signifikant vom Ergebnis der Referenzeinrichtungen.

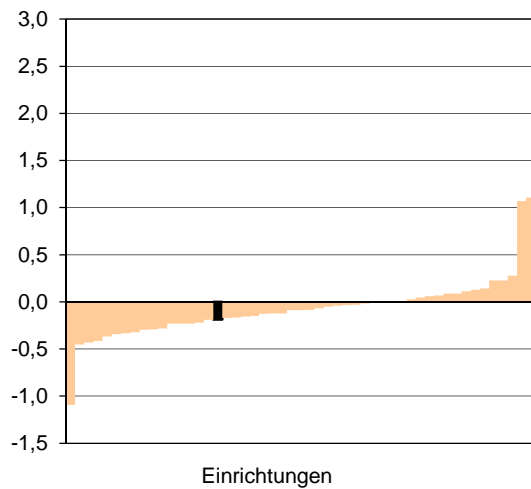
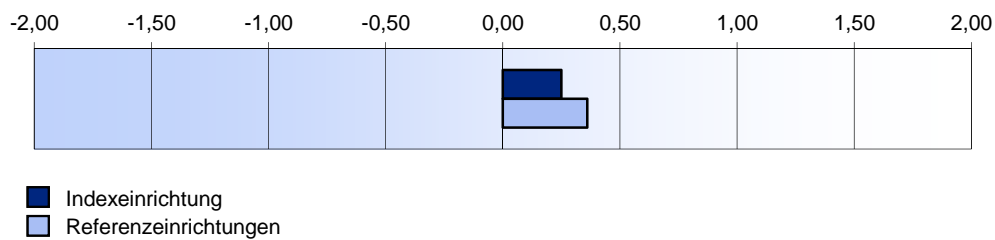


Diagramm 2.3.8.b:

Effektstärken (nicht risikoadjustiert)

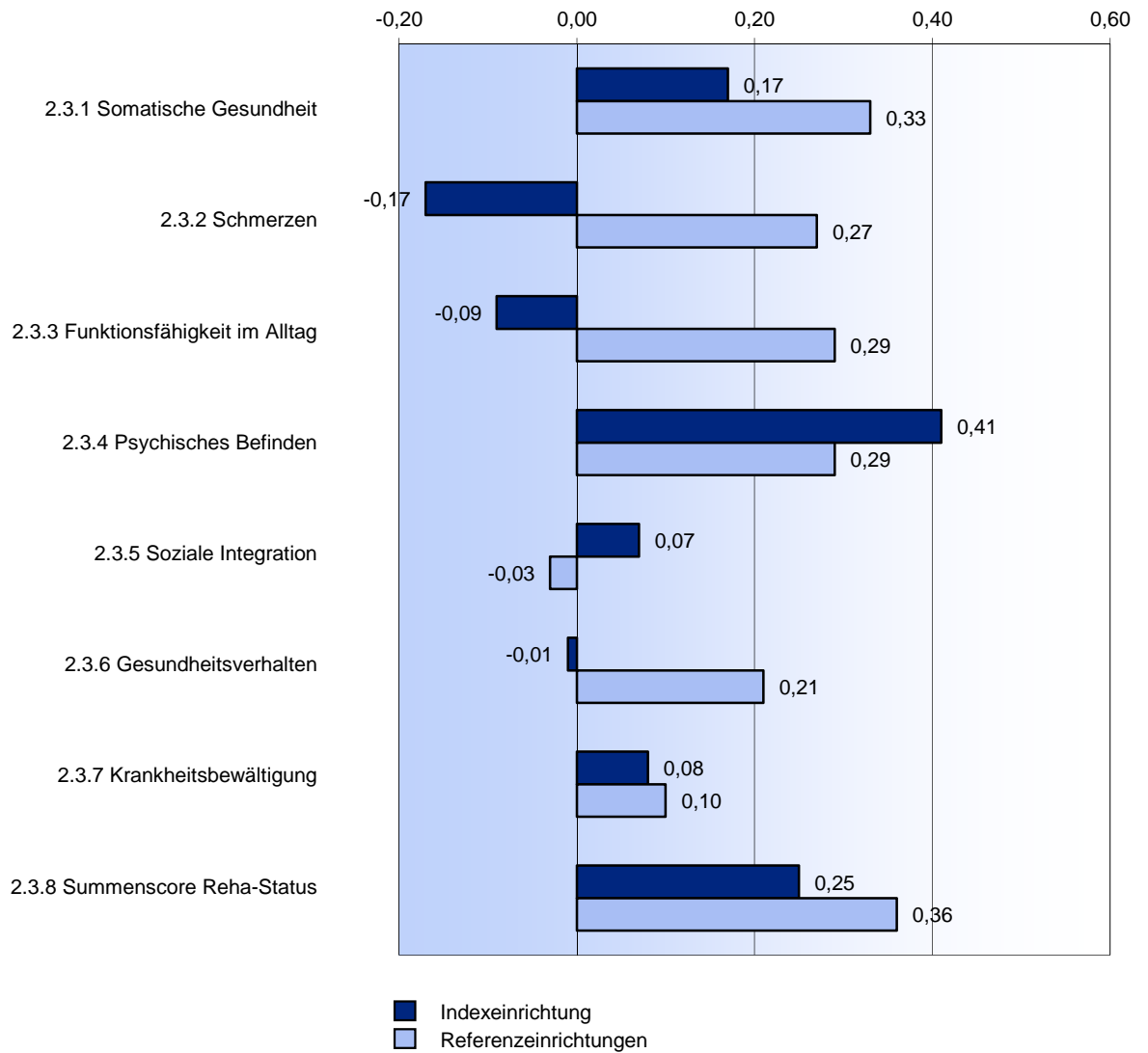
Indexeinrichtung: 0,25

Referenzeinrichtungen: 0,36



2.3.9 Effektstärken der einzelnen Qualitätsunterdimensionen

Diagramm 2.3.9:
Effektstärken der einzelnen Qualitätsunterdimensionen



2.3.9 Effektstärken der einzelnen Qualitätsunterdimensionen (Fortsetzung)

	Indexeinrichtung		Referenzeinrichtungen	
Somatische Gesundheit				
Anzahl gültiger Antworten	87		4.172	
Mittlere Differenz		0,28		0,57
Standardabweichung		1,61		1,75
Effektstärke		0,17		0,33
Schmerzen				
Anzahl gültiger Antworten	44		2.349	
Mittlere Differenz		-0,30		0,51
Standardabweichung		1,71		1,90
Effektstärke		-0,17		0,27
Funktionsfähigkeit im Alltag				
Anzahl gültiger Antworten	89		4.301	
Mittlere Differenz		-0,18		0,60
Standardabweichung		1,94		2,05
Effektstärke		-0,09		0,29
Psychisches Befinden				
Anzahl gültiger Antworten	87		4.284	
Mittlere Differenz		0,52		0,44
Standardabweichung		1,27		1,50
Effektstärke		0,41		0,29
Soziale Integration				
Anzahl gültiger Antworten	89		4.278	
Mittlere Differenz		0,09		-0,04
Standardabweichung		1,26		1,57
Effektstärke		0,07		-0,03
Gesundheitsverhalten				
Anzahl gültiger Antworten	91		4.286	
Mittlere Differenz		-0,01		0,37
Standardabweichung		1,52		1,73
Effektstärke		-0,01		0,21
Krankheitsbewältigung				
Anzahl gültiger Antworten	90		4.328	
Mittlere Differenz		0,12		0,17
Standardabweichung		1,46		1,67
Effektstärke		0,08		0,10
Summenscore Reha-Status				
Anzahl gültiger Antworten	85		4.108	
Mittlere Differenz		0,23		0,40
Standardabweichung		0,92		1,12
Effektstärke		0,25		0,36

3 Patientenzufriedenheit

3.1 Einleitung

Die Items des Fragebogens zur Patientenzufriedenheit, welcher in den Patientenbogen integriert ist, lassen sich inhaltlich in folgende Qualitätsunterdimensionen differenzieren:

- Ärztliche Betreuung
- Betreuung durch die Pflegekräfte
- Psychologische Betreuung
- Behandlungen
- Schulungen
- Nicht-medizinische Dienstleistungen der Einrichtung
- Freizeitmöglichkeiten
- Rehabilitationsergebnis

Zusätzlich wird eine zusammenfassende Beurteilung der Rehabilitationseinrichtung im „Summenscore Zufriedenheit“ aggregiert, der die vier Qualitätsunterdimensionen „Ärztliche Betreuung“, „Betreuung durch die Pflegekräfte“, „Psychologische Betreuung“ und „Nicht-medizinische Dienstleistungen der Einrichtung“ umfasst und somit ein globales Maß der Patientenzufriedenheit darstellt.

Die Resultate in den Qualitätsunterdimensionen der Patientenzufriedenheit werden zunächst in Form von Box-and-Whisker-Plots und z-standardisierten Einrichtungsergebnissen dargestellt (siehe Abschnitt 3.2.1 und 3.2.2). Diese Form der Darstellung ermöglicht es, die Ergebnisse Ihrer Einrichtung („Indexeinrichtung“) im Vergleich zu den Referenzeinrichtungen des gleichen Indikationsbereichs auf einen Blick zu erfassen. In den Box-and-Whisker-Plots (siehe Abschnitt 3.2.1) wird für jede Qualitätsunterdimension das risikoadjustierte Einrichtungsergebnis im Kontext von Minimum und Maximum sowie von Perzentilen der Ergebnisse der Referenzeinrichtungen abgebildet. In der Grafik mit den z-standardisierten Einrichtungsergebnissen (siehe Abschnitt 3.2.2) werden die Ergebnisse in den einzelnen Qualitätsunterdimensionen in einem einheitlichen Skalenbereich dargestellt, so dass sie direkt miteinander vergleichbar sind.

In Abschnitt 3.3 werden die risikoadjustierten Ergebnisse Ihrer Einrichtung für jede Qualitätsunterdimension in einer Tabelle und in einem Benchmarkdiagramm dargestellt. Da bei der Berechnung der risikoadjustierten Ergebnisse die u. U. unterschiedlichen Patientenprofile in den teilnehmenden Einrichtungen berücksichtigt werden, sind „faire“ Einrichtungsvergleiche möglich. Daher lässt sich anhand des Benchmarkdiagramms direkt ablesen, wie Ihre Einrichtung im Vergleich zu den Einrichtungen des Referenzpools abgeschnitten hat. Außerdem werden in Form von Balkendiagrammen die (nicht risikoadjustierten) Ergebnisse der Einzelfragen angegeben.

Zusätzlich zur risikoadjustierten Darstellung sind auch die nicht risikoadjustierten Ergebnisse in den einzelnen Qualitätsunterdimensionen von Interesse, da sie das Qualitätsniveau ohne Relativierung abbilden. Daher werden außerdem die Mittelwerte in den einzelnen Qualitätsunterdimensionen in einer Tabelle und in einer Grafik aufgeführt (siehe in Abschnitt 3.3.10).

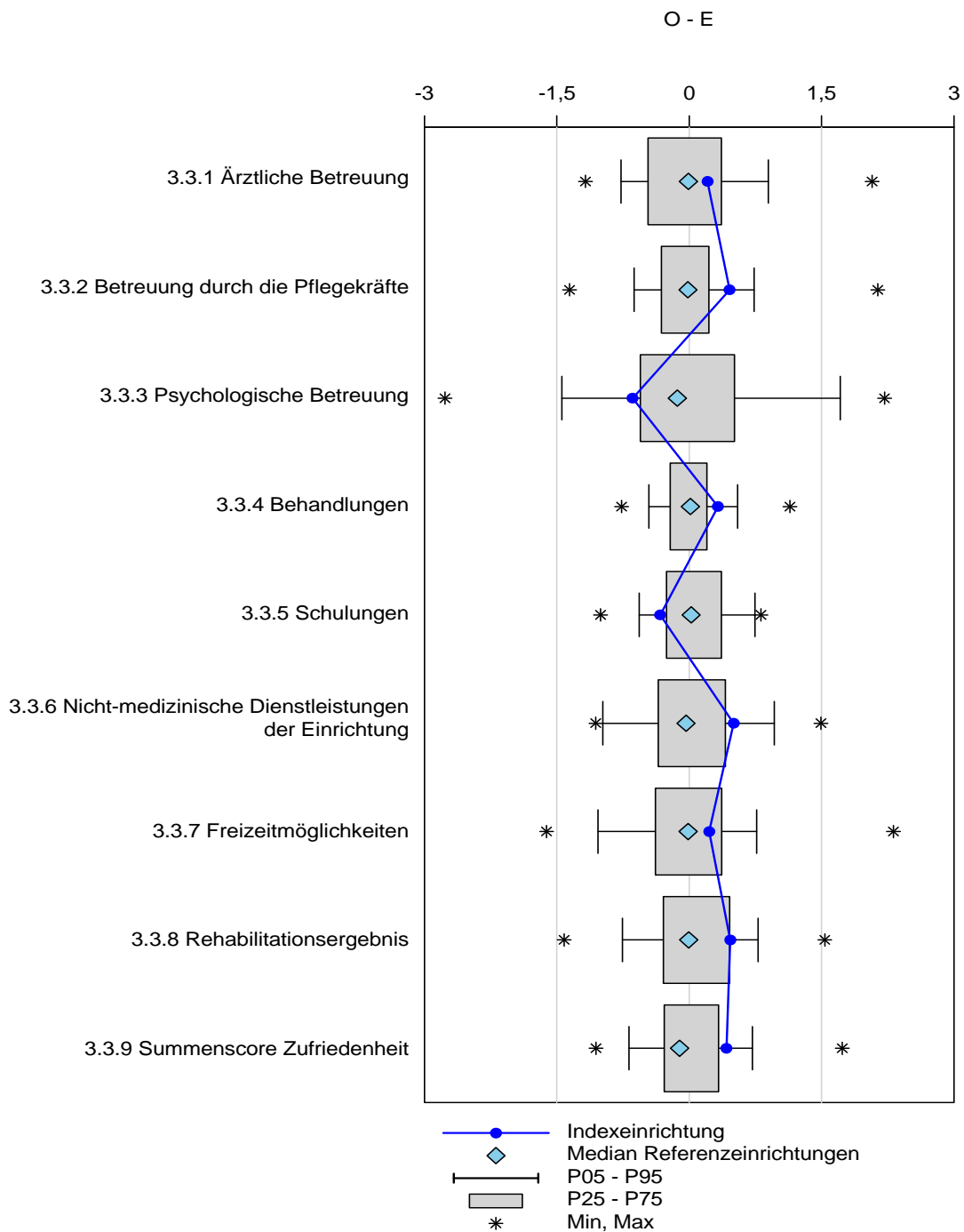
Detaillierte Erläuterungen der in diesem Kapitel abgebildeten Grafiken und Tabellen sowie insbesondere zur Risikoadjustierung sind der separat zur Verfügung gestellten Leseanleitung zu entnehmen.

3.2 Übersicht Qualitätsunterdimensionen

3.2.1 Box-and-Whisker-Plots der risikoadjustierten Einrichtungsergebnisse

Diagramm 3.2.1

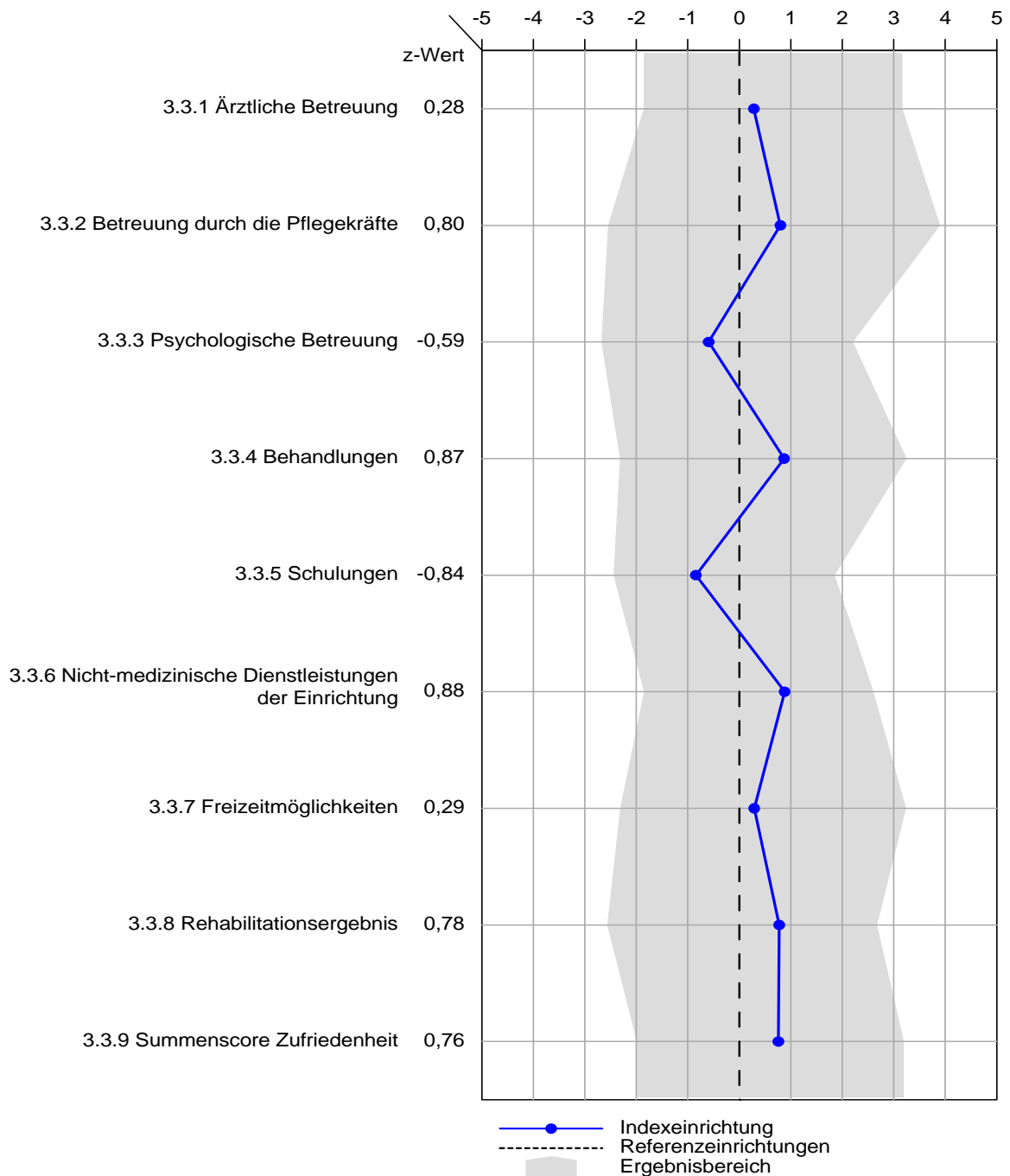
In der nachfolgenden Grafik wird für jede Qualitätsunterdimension das risikoadjustierte Ergebnis Ihrer Einrichtung (Punkt) im Kontext von Minimum und Maximum sowie von Perzentilen der Ergebnisse der Referenzeinrichtungen dargestellt. Liegt der Wert Ihrer Einrichtung oberhalb von 0, so ist das Ergebnis in der jeweiligen Qualitätsunterdimension besser als erwartet und umgekehrt. Weitere Erläuterungen finden Sie in der separat zur Verfügung gestellten Leseanleitung.



3.2.2 Profil der z-standardisierten Einrichtungsergebnisse

Diagramm 3.2.2

Die nachfolgende Darstellung zeigt, bei welchen Qualitätsunterdimensionen Ihre Einrichtung (Punkt) vom Gesamtwert der Referenzeinrichtungen abweicht (Null-Linie). Bei den dargestellten Abweichungen wird zudem berücksichtigt, wie stark die Einrichtungs-Ergebnisse einer Qualitätsunterdimension streuen. Abweichungen werden hier in Streuungseinheiten dargestellt. Weitere Erläuterungen finden Sie in der separat zur Verfügung gestellten Leseanleitung.



3.3 Ergebnisse

3.3.1 Ärztliche Betreuung

	Indexeinrichtung	Referenzeinrichtungen
beobachteter Mittelwert (O)	7,90	7,60
erwarteter Mittelwert (E)	7,69	7,61
O - E ¹	0,21	-0,01

¹ Ist O - E größer als Null, so ist das Ergebnis der Indexeinrichtung in dieser Qualitätsunterdimension besser als erwartet und umgekehrt.

Diagramm 3.3.1.a:

Vergleich der risikoadjustierten Ergebnisse (O - E)

Minimum und Maximum der Einrichtungswerte: -1,17 und 2,07

Median und Mittelwert der Einrichtungswerte: -0,01 und 0,03

Das Ergebnis der Indexeinrichtung unterscheidet sich nicht signifikant vom Ergebnis der Referenzeinrichtungen.

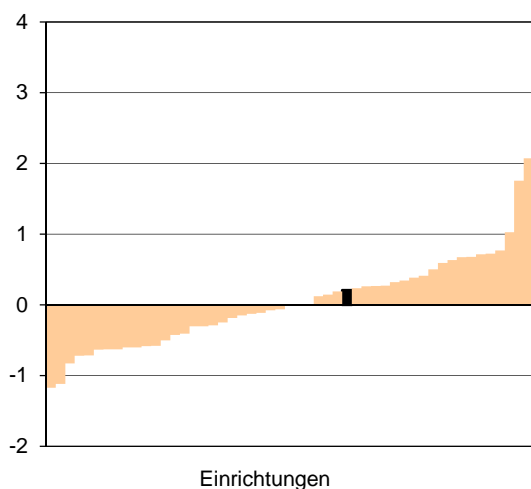
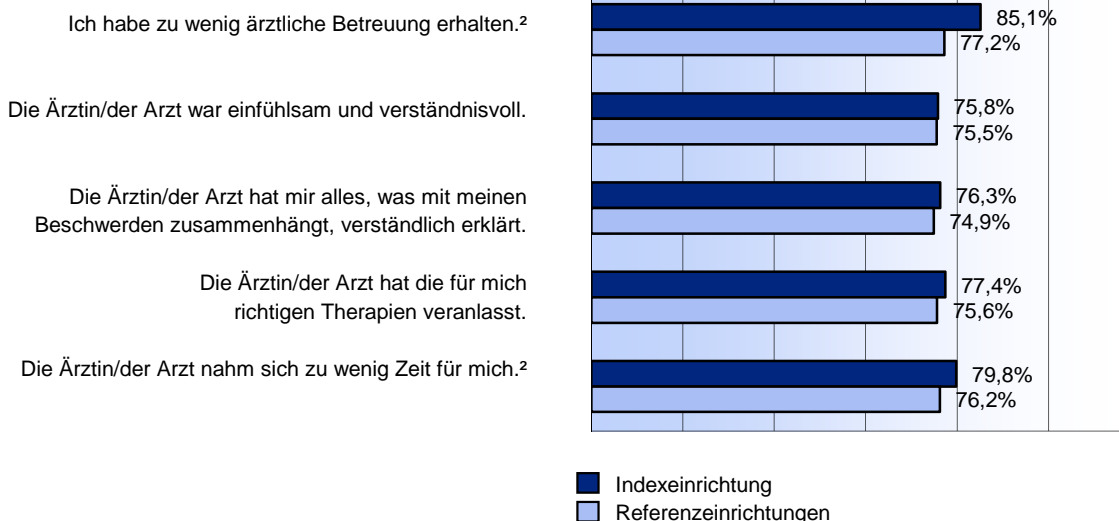


Diagramm 3.3.1.b:

Ergebnisse der Einzelfragen (nicht risikoadjustiert)



² Inverse Darstellung: Dadurch zeigen hohe Werte (wie sonst auch) gute Ergebnisse an.

3.3.2 Betreuung durch die Pflegekräfte

	Indexeinrichtung	Referenzeinrichtungen
beobachteter Mittelwert (O)	8,11	7,56
erwarteter Mittelwert (E)	7,65	7,54
O - E ¹	0,46	0,01

¹ Ist O - E größer als Null, so ist das Ergebnis der Indexeinrichtung in dieser Qualitätsunterdimension besser als erwartet und umgekehrt.

Diagramm 3.3.2.a:

Vergleich der risikoadjustierten Ergebnisse (O - E)

Minimum und Maximum der Einrichtungswerte: -1,36 und 2,14

Median und Mittelwert der Einrichtungswerte: -0,01 und 0,03

Das Ergebnis der Indexeinrichtung ist signifikant besser als das Ergebnis der Referenzeinrichtungen.

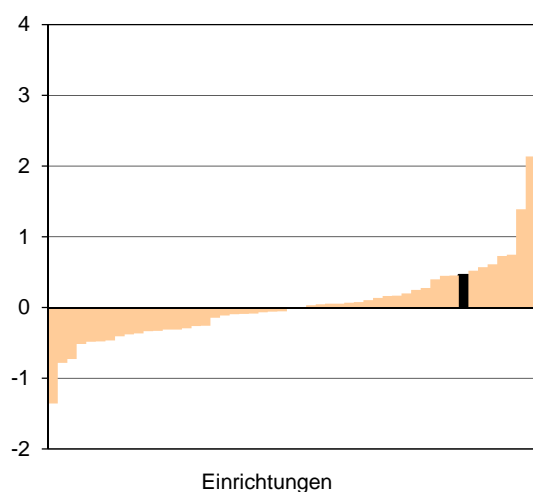
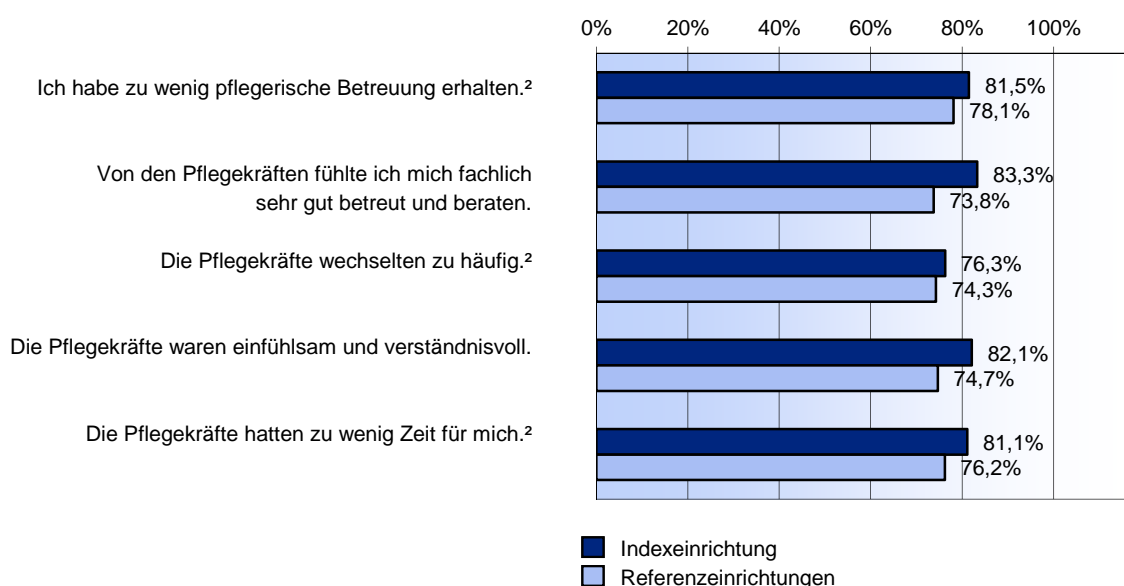


Diagramm 3.3.2.b:

Ergebnisse der Einzelfragen (nicht risikoadjustiert)



² Inverse Darstellung: Dadurch zeigen hohe Werte (wie sonst auch) gute Ergebnisse an.

3.3.3 Psychologische Betreuung

	Indexeinrichtung	Referenzeinrichtungen
beobachteter Mittelwert (O)	6,67	7,40
erwarteter Mittelwert (E)	7,31	7,36
O - E ¹	-0,64	0,05

¹ Ist O - E größer als Null, so ist das Ergebnis der Indexeinrichtung in dieser Qualitätsunterdimension besser als erwartet und umgekehrt.

Diagramm 3.3.3.a:

Vergleich der risikoadjustierten Ergebnisse (O - E)

Minimum und Maximum der Einrichtungswerte: -2,77 und 2,21

Median und Mittelwert der Einrichtungswerte: -0,13 und -0,04

Das Ergebnis der Indexeinrichtung unterscheidet sich nicht signifikant vom Ergebnis der Referenzeinrichtungen.

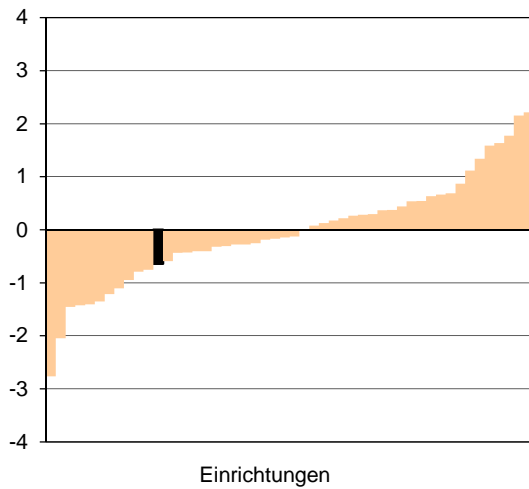
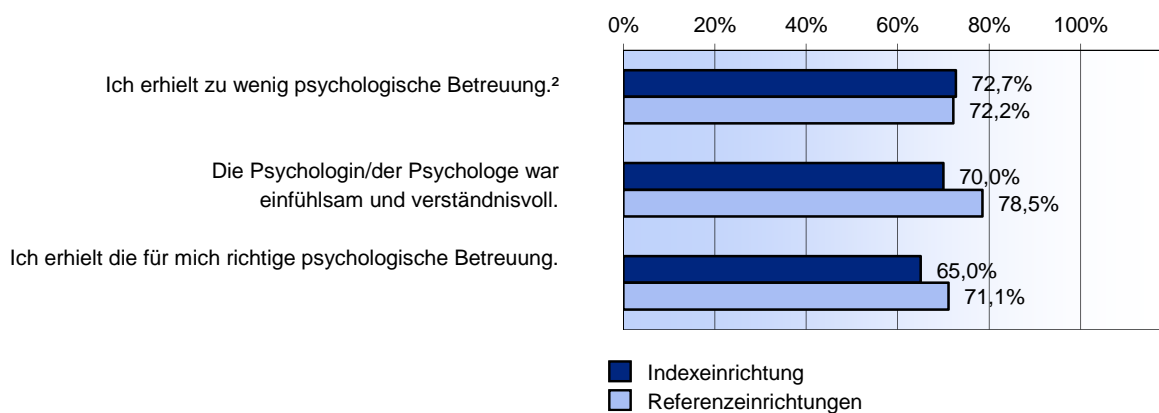


Diagramm 3.3.3.b:

Ergebnisse der Einzelfragen (nicht risikoadjustiert)



² Inverse Darstellung: Dadurch zeigen hohe Werte (wie sonst auch) gute Ergebnisse an.

3.3.4 Behandlungen

	Indexeinrichtung	Referenzeinrichtungen
beobachteter Mittelwert (O)	8,49	8,10
erwarteter Mittelwert (E)	8,17	8,09
O - E ¹	0,33	0,01

¹ Ist O - E größer als Null, so ist das Ergebnis der Indexeinrichtung in dieser Qualitätsunterdimension besser als erwartet und umgekehrt.

Diagramm 3.3.4.a:

Vergleich der risikoadjustierten Ergebnisse (O - E)

Minimum und Maximum der Einrichtungswerte: -0,77 und 1,14

Median und Mittelwert der Einrichtungswerte: 0,01 und 0,03

Das Ergebnis der Indexeinrichtung unterscheidet sich nicht signifikant vom Ergebnis der Referenzeinrichtungen.

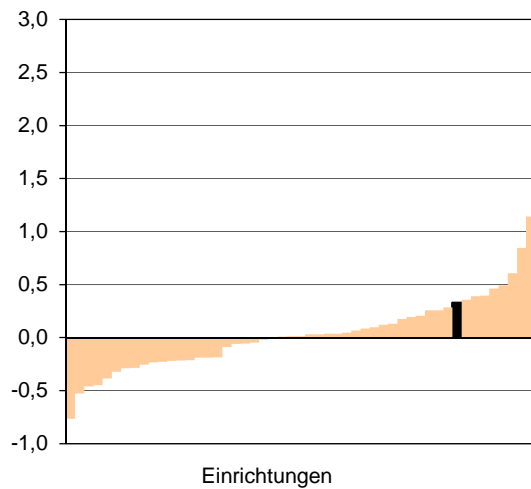
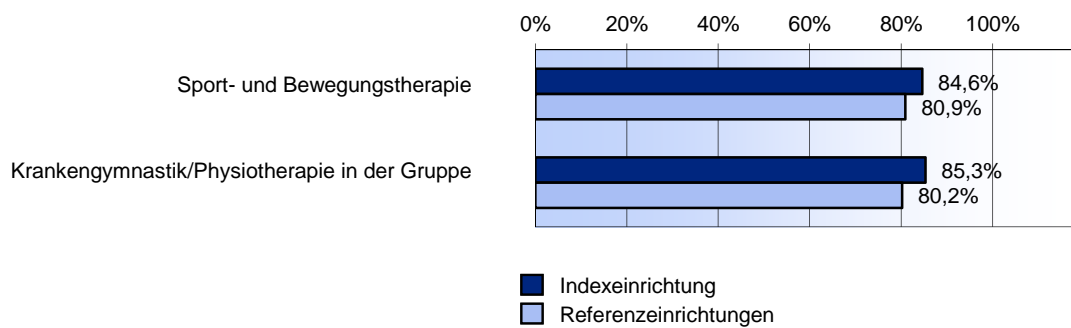


Diagramm 3.3.4.b:

Ergebnisse der Einzelfragen (nicht risikoadjustiert)²



² Dargestellt werden die beiden häufigsten Behandlungen in den Referenzeinrichtungen.

3.3.5 Schulungen

	Indexeinrichtung	Referenzeinrichtungen
beobachteter Mittelwert (O)	7,81	8,07
erwarteter Mittelwert (E)	8,14	8,03
O - E ¹	-0,33	0,04

¹ Ist O - E größer als Null, so ist das Ergebnis der Indexeinrichtung in dieser Qualitätsunterdimension besser als erwartet und umgekehrt.

Diagramm 3.3.5.a:

Vergleich der risikoadjustierten Ergebnisse (O - E)

Minimum und Maximum der Einrichtungswerte: -1,00 und 0,81

Median und Mittelwert der Einrichtungswerte: 0,02 und 0,03

Das Ergebnis der Indexeinrichtung unterscheidet sich nicht signifikant vom Ergebnis der Referenzeinrichtungen.

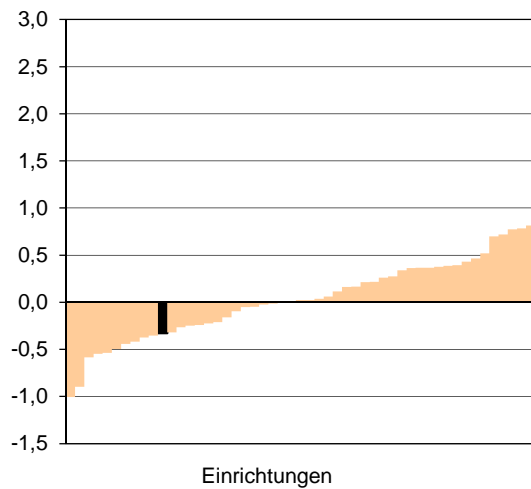
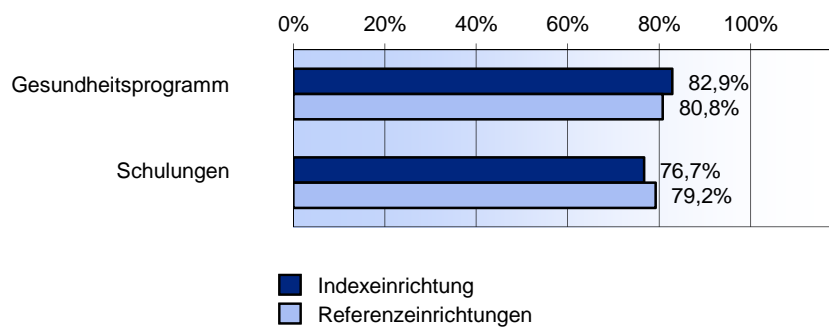


Diagramm 3.3.5.b:

Ergebnisse der Einzelfragen (nicht risikoadjustiert)²



² Dargestellt werden die beiden häufigsten Schulungen in den Referenzeinrichtungen.

3.3.6 Nicht-medizinische Dienstleistungen der Einrichtung

	Indexeinrichtung	Referenzeinrichtungen
beobachteter Mittelwert (O)	8,52	7,93
erwarteter Mittelwert (E)	8,02	7,93
O - E ¹	0,50	-0,00

¹ Ist O - E größer als Null, so ist das Ergebnis der Indexeinrichtung in dieser Qualitätsunterdimension besser als erwartet und umgekehrt.

Diagramm 3.3.6.a:

Vergleich der risikoadjustierten Ergebnisse (O - E)

Minimum und Maximum der Einrichtungswerte: -1,06 und 1,49

Median und Mittelwert der Einrichtungswerte: -0,04 und 0,00

Das Ergebnis der Indexeinrichtung ist signifikant besser als das Ergebnis der Referenzeinrichtungen.

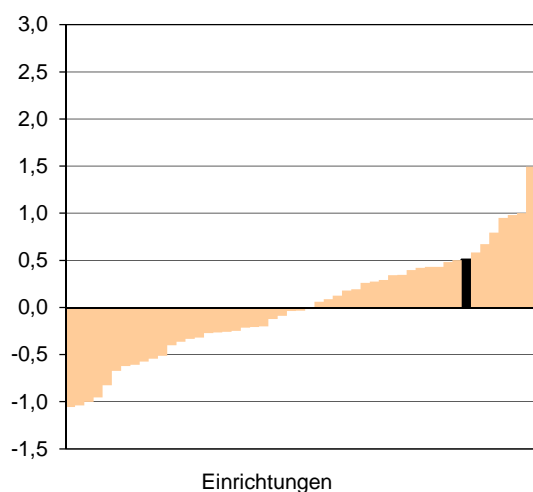
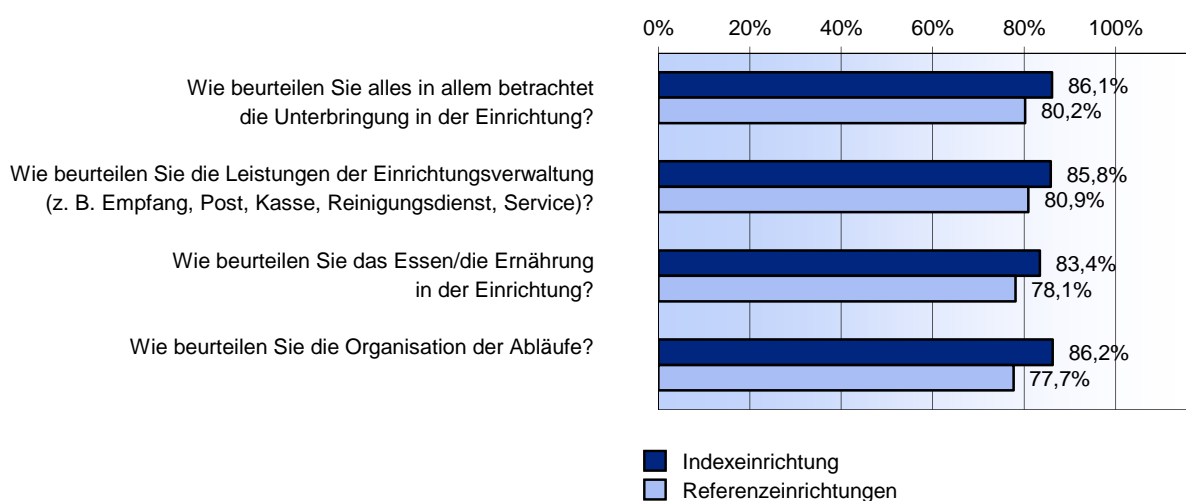


Diagramm 3.3.6.b:

Ergebnisse der Einzelfragen (nicht risikoadjustiert)



3.3.7 Freizeitmöglichkeiten

	Indexeinrichtung	Referenzeinrichtungen
beobachteter Mittelwert (O)	6,92	6,12
erwarteter Mittelwert (E)	6,70	6,11
O - E ¹	0,23	0,01

¹ Ist O - E größer als Null, so ist das Ergebnis der Indexeinrichtung in dieser Qualitätsunterdimension besser als erwartet und umgekehrt.

Diagramm 3.3.7.a:

Vergleich der risikoadjustierten Ergebnisse (O - E)

Minimum und Maximum der Einrichtungswerte: -1,61 und 2,31

Median und Mittelwert der Einrichtungswerte: -0,01 und 0,02

Das Ergebnis der Indexeinrichtung unterscheidet sich nicht signifikant vom Ergebnis der Referenzeinrichtungen.

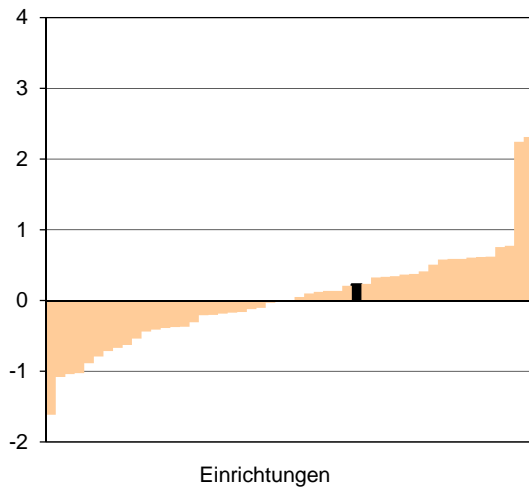
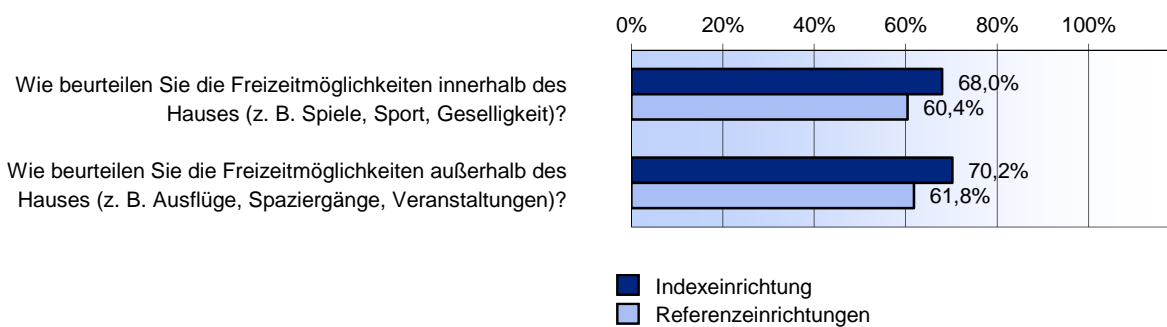


Diagramm 3.3.7.b:

Ergebnisse der Einzelfragen (nicht risikoadjustiert)



3.3.8 Rehabilitationsergebnis

	Indexeinrichtung	Referenzeinrichtungen
beobachteter Mittelwert (O)	8,40	7,80
erwarteter Mittelwert (E)	7,93	7,80
O - E ¹	0,47	0,01

¹ Ist O - E größer als Null, so ist das Ergebnis der Indexeinrichtung in dieser Qualitätsunterdimension besser als erwartet und umgekehrt.

Diagramm 3.3.8.a:

Vergleich der risikoadjustierten Ergebnisse (O - E)

Minimum und Maximum der Einrichtungswerte: -1,42 und 1,54

Median und Mittelwert der Einrichtungswerte: -0,01 und 0,03

Das Ergebnis der Indexeinrichtung ist signifikant besser als das Ergebnis der Referenzeinrichtungen.

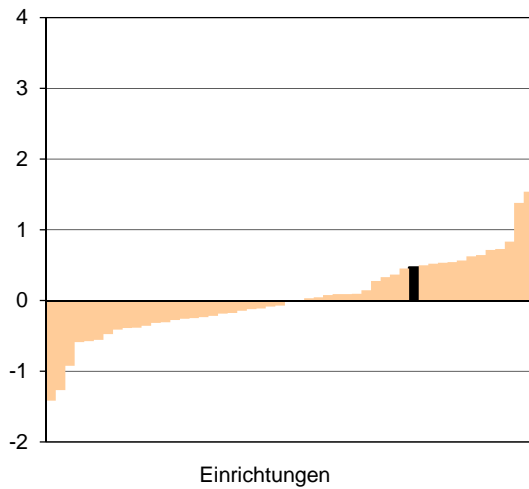
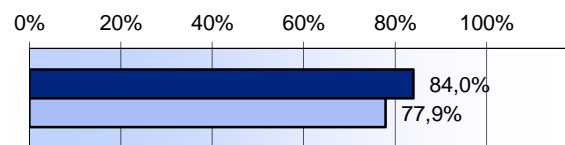


Diagramm 3.3.8.b:

Ergebnisse der Einzelfragen (nicht risikoadjustiert)

Wie bewerten Sie die Rehabilitationsmaßnahme insgesamt?



■ Indexeinrichtung
 ■ Referenzeinrichtungen

3.3.9 Summenscore Zufriedenheit

	Indexeinrichtung	Referenzeinrichtungen
beobachteter Mittelwert (O)	8,18	7,68
erwarteter Mittelwert (E)	7,75	7,67
O - E ¹	0,42	0,00

¹ Ist O - E größer als Null, so ist das Ergebnis der Indexeinrichtung in dieser Qualitätsunterdimension besser als erwartet und umgekehrt.

Diagramm 3.3.9.a:

Vergleich der risikoadjustierten Ergebnisse (O - E)

Minimum und Maximum der Einrichtungswerte: -1,05 und 1,74

Median und Mittelwert der Einrichtungswerte: -0,11 und 0,01

Das Ergebnis der Indexeinrichtung ist signifikant besser als das Ergebnis der Referenzeinrichtungen.

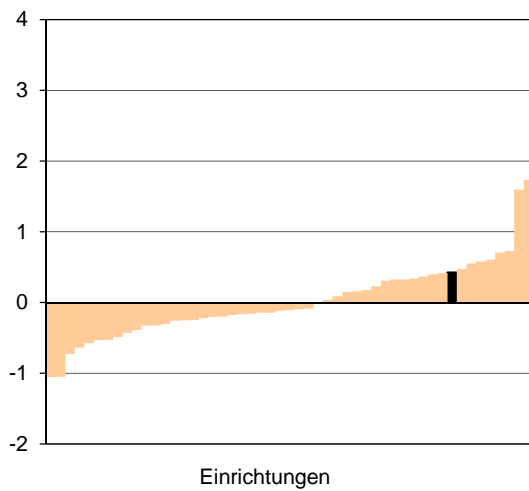
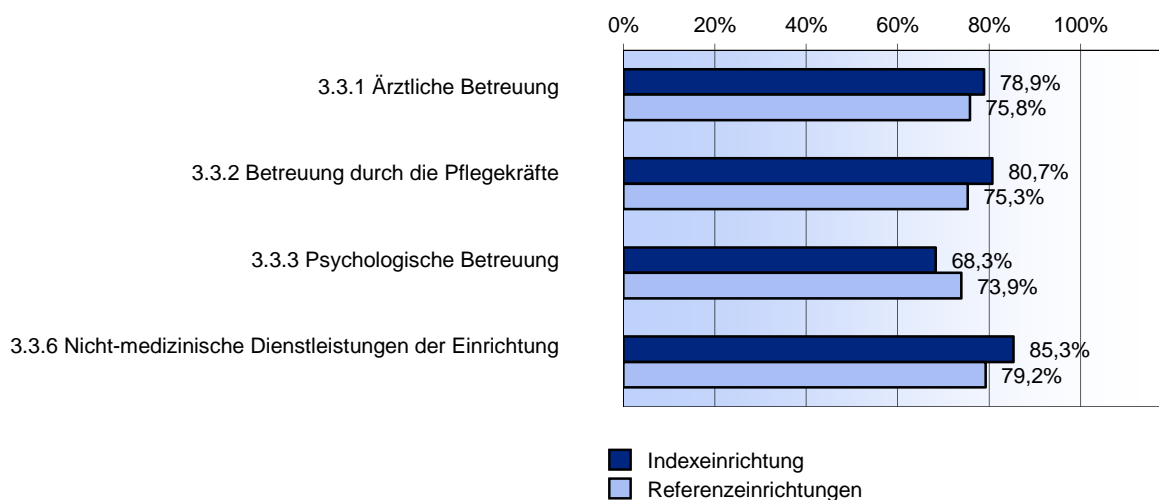


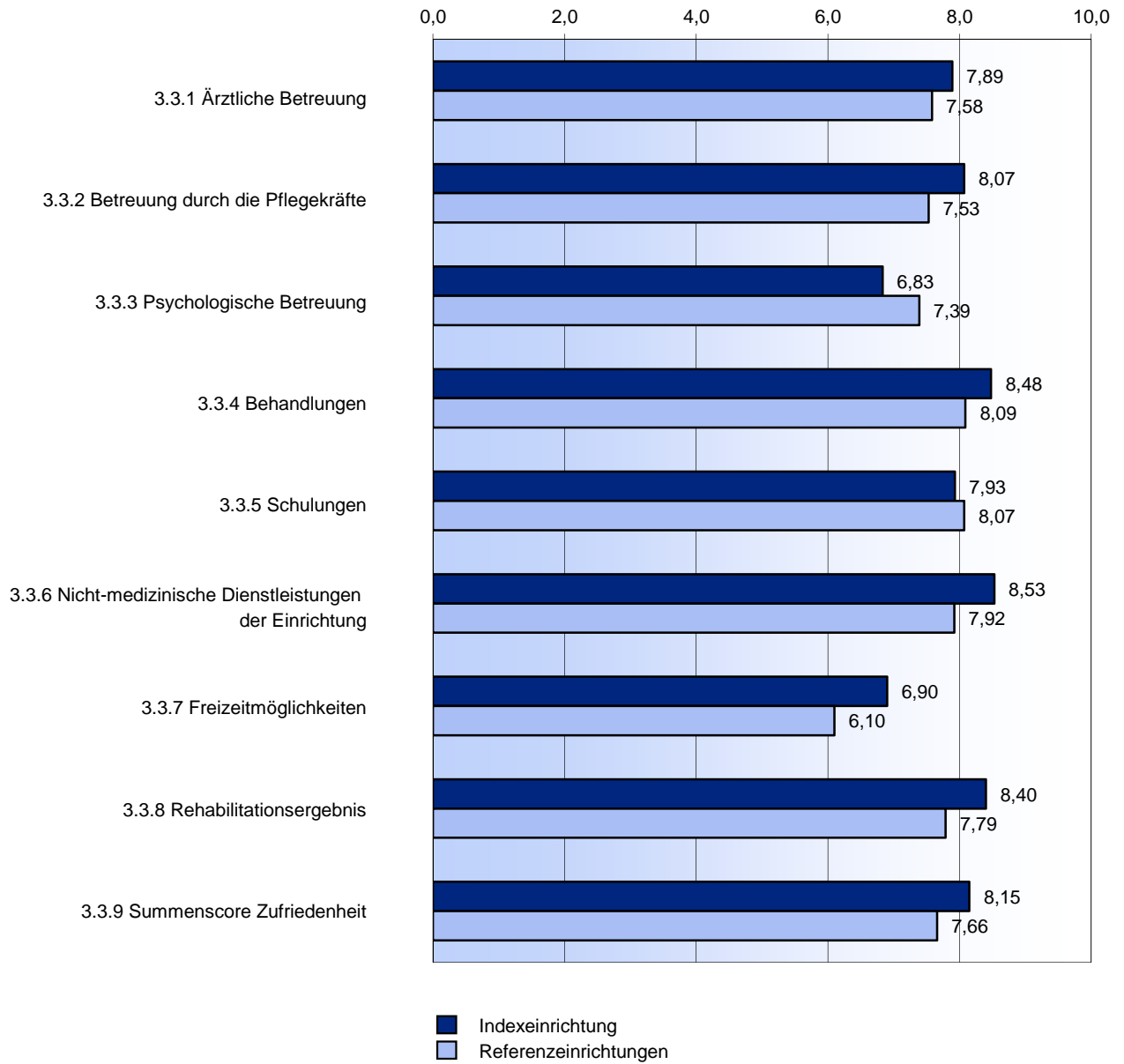
Diagramm 3.3.9.b:

Ergebnisse der Qualitätsunterdimensionen (nicht risikoadjustiert)



3.3.10 Nicht risikoadjustierte Ergebnisse der einzelnen Qualitätsunterdimensionen

Diagramm 3.3.10:
Mittelwerte der einzelnen Qualitätsunterdimensionen



3.3.10 Nicht risikoadjustierte Ergebnisse der einzelnen Qualitätsunterdimensionen (Fortsetzung)

	Indexeinrichtung		Referenzeinrichtungen	
Ärztliche Betreuung				
Anzahl gültiger Antworten	94		4.347	
Mittelwert ¹		7,89		7,58
Standardabweichung		2,24		2,24
Betreuung durch die Pflegekräfte				
Anzahl gültiger Antworten	94		4.246	
Mittelwert ¹		8,07		7,53
Standardabweichung		1,71		1,86
Psychologische Betreuung				
Anzahl gültiger Antworten	10		806	
Mittelwert ¹		6,83		7,39
Standardabweichung		3,04		2,45
Behandlungen				
Anzahl gültiger Antworten	50		2.834	
Mittelwert ¹		8,48		8,09
Standardabweichung		1,72		1,64
Schulungen				
Anzahl gültiger Antworten	23		1.924	
Mittelwert ¹		7,93		8,07
Standardabweichung		1,98		1,67
Nicht-medizinische Dienstleistungen der Einrichtung				
Anzahl gültiger Antworten	95		4.357	
Mittelwert ¹		8,53		7,92
Standardabweichung		1,41		1,51
Freizeitmöglichkeiten				
Anzahl gültiger Antworten	83		4.145	
Mittelwert ¹		6,90		6,10
Standardabweichung		1,66		2,17
Rehabilitationsergebnis				
Anzahl gültiger Antworten	94		4.295	
Mittelwert ¹		8,40		7,79
Standardabweichung		1,55		2,01
Summenscore Zufriedenheit				
Anzahl gültiger Antworten	95		4.373	
Mittelwert ¹		8,15		7,66
Standardabweichung		1,50		1,55

¹ Wertebereich: 0 bis 10 (je höher der Wert, desto besser die Bewertung)

4 Prozessqualität

4.1 Einleitung

Bereits mit dem Einrichtungsbogen wurden einrichtungsseitig prozessbezogene Kriterien erhoben, deren Ergebnisse in Teil I des Berichts dargestellt wurden (Struktur- und Prozessqualität – Teil I). Mittels des Patientenbogens werden weitere Aspekte der Prozessqualität von stationären Rehabilitationseinrichtungen erfasst. Die diesbezüglichen Items liefern Informationen über Ereignisse, die eng mit wichtigen Prozessen des Rehabilitationsverlaufs verknüpft sind. Die prozessbezogenen Items des Patientenbogens differenzieren sich in die folgenden drei Qualitätsunterdimensionen:

- Behandler-Patient-Kommunikation
- Therapie und Pflege
- Nachsorge

Für die Bewertung werden die Angaben der Patienten bei den einzelnen Items dichotomisiert, d. h. für die verschiedenen Antwortstufen eines Items wird festgelegt, ob es sich eher um eine positive Ausprägung (im Sinne einer Erfüllung des Kriteriums) oder eine negative Ausprägung (im Sinne einer Nicht-Erfüllung des Kriteriums) handelt (für weitergehende Informationen sei auf Abschnitt 4.2.1 des Methodenhandbuchs verwiesen).

Die Prozessqualität kann auf dieser Basis über den mittleren Erfüllungsgrad der patientenseitig abgefragten Kriterien beschrieben werden. Zum Vergleich ist der mittlere Erfüllungsgrad der Referenzeinrichtungen des QS-Reha®-Datenpools angegeben.

In Abschnitt 6 sind die Angaben der Patienten zu den prozessbezogenen Items im Einzelnen aufgeführt.

4.2 Ergebnisse: Erfüllungsgrade der prozessbezogenen Kriterien

	Erfüllung Prozess- kriterien Indexeinrichtung	Durchschnitt Referenz- einrichtungen	Interquartilsabstand Referenz- einrichtungen	Lage ¹ ober-/ unterhalb des Durchschnitts
I. Behandler-Patient-Kommunikation (100% = 6 Kriterien)	69,9%	70,3%	64,0% - 74,5%	↓
II. Therapie und Pflege (100% = 4 Kriterien)	87,4%	88,4%	85,0% - 91,2%	↓
III. Nachsorge (100% = 3 Kriterien)	62,9%	64,4%	57,1% - 69,5%	↓

¹ Anteil der nicht erfüllten Kriterien dieser Einrichtung liegt über dem Durchschnitt der Referenzeinrichtungen:
 Anteil der nicht erfüllten Kriterien dieser Einrichtung liegt auf dem Durchschnitt der Referenzeinrichtungen:
 Anteil der nicht erfüllten Kriterien dieser Einrichtung liegt unter dem Durchschnitt der Referenzeinrichtungen:



5 Patientenzufriedenheit

Detailübersicht über die Beantwortung der einzelnen Items

5.1 Ärztliche Betreuung während der Rehabilitation

Ich habe zu wenig ärztliche Betreuung erhalten.

	Indexeinrichtung		Referenzeinrichtungen	
	Anzahl	%	Anzahl	%
Trifft überhaupt nicht zu	56	58,3%	2.113	47,6%
Trifft eher nicht zu	28	29,2%	1.174	26,4%
Trifft teils zu, teils nicht zu	3	3,1%	499	11,2%
Trifft eher zu	6	6,3%	361	8,1%
Trifft voll und ganz zu	1	1,0%	170	3,8%
keine Angabe	2	2,1%	124	2,8%
Anzahl Patienten	96	100,0%	4.441	100,0%
Anteil erreichter Punktzahl an maximal erreichbarer Punktzahl [inverse Punkte]		85,1%		77,2%
Anzahl berücksichtigter Antworten	94	97,9%	4.317	97,2%

Die Ärztin/der Arzt war einfühlsam und verständnisvoll.

	Indexeinrichtung		Referenzeinrichtungen	
	Anzahl	%	Anzahl	%
Trifft überhaupt nicht zu	9	9,4%	308	6,9%
Trifft eher nicht zu	6	6,3%	301	6,8%
Trifft teils zu, teils nicht zu	9	9,4%	423	9,5%
Trifft eher zu	19	19,8%	1.253	28,2%
Trifft voll und ganz zu	51	53,1%	2.041	46,0%
keine Angabe	2	2,1%	115	2,6%
Anzahl Patienten	96	100,0%	4.441	100,0%
Anteil erreichter Punktzahl an maximal erreichbarer Punktzahl		75,8%		75,5%
Anzahl berücksichtigter Antworten	94	97,9%	4.326	97,4%

Die Ärztin/der Arzt hat mir alles, was mit meinen Beschwerden zusammenhängt, verständlich erklärt.

	Indexeinrichtung		Referenzeinrichtungen	
	Anzahl	%	Anzahl	%
Trifft überhaupt nicht zu	8	8,3%	286	6,4%
Trifft eher nicht zu	7	7,3%	344	7,7%
Trifft teils zu, teils nicht zu	7	7,3%	494	11,1%
Trifft eher zu	22	22,9%	1.186	26,7%
Trifft voll und ganz zu	50	52,1%	2.017	45,4%
keine Angabe	2	2,1%	114	2,6%
Anzahl Patienten	96	100,0%	4.441	100,0%
Anteil erreichter Punktzahl an maximal erreichbarer Punktzahl		76,3%		74,9%
Anzahl berücksichtigter Antworten	94	97,9%	4.327	97,4%

Die Ärztin/der Arzt hat die für mich richtigen Therapien veranlasst.

	Indexeinrichtung		Referenzeinrichtungen	
	Anzahl	%	Anzahl	%
Trifft überhaupt nicht zu	7	7,3%	235	5,3%
Trifft eher nicht zu	4	4,2%	279	6,3%
Trifft teils zu, teils nicht zu	10	10,4%	534	12,0%
Trifft eher zu	24	25,0%	1.358	30,6%
Trifft voll und ganz zu	48	50,0%	1.903	42,9%
keine Angabe	3	3,1%	132	3,0%
Anzahl Patienten	96	100,0%	4.441	100,0%
Anteil erreichter Punktzahl an maximal erreichbarer Punktzahl		77,4%		75,6%
Anzahl berücksichtigter Antworten	93	96,9%	4.309	97,0%

Die Ärztin/der Arzt nahm sich zu wenig Zeit für mich.

	Indexeinrichtung		Referenzeinrichtungen	
	Anzahl	%	Anzahl	%
Trifft überhaupt nicht zu	53	55,2%	1.988	44,8%
Trifft eher nicht zu	20	20,8%	1.251	28,2%
Trifft teils zu, teils nicht zu	9	9,4%	571	12,9%
Trifft eher zu	7	7,3%	335	7,5%
Trifft voll und ganz zu	4	4,2%	178	4,0%
keine Angabe	3	3,1%	118	2,7%
Anzahl Patienten	96	100,0%	4.441	100,0%
Anteil erreichter Punktzahl an maximal erreichbarer Punktzahl [inverse Punkte]		79,8%		76,2%
Anzahl berücksichtigter Antworten	93	96,9%	4.323	97,3%

5.2 Betreuung durch die Pflegekräfte (Schwestern/Pfleger)

Ich habe zu wenig pflegerische Betreuung erhalten.

	Indexeinrichtung		Referenzeinrichtungen	
	Anzahl	%	Anzahl	%
Trifft überhaupt nicht zu	56	58,3%	2.074	46,7%
Trifft eher nicht zu	24	25,0%	1.279	28,8%
Trifft teils zu, teils nicht zu	2	2,1%	400	9,0%
Trifft eher zu	3	3,1%	270	6,1%
Trifft voll und ganz zu	8	8,3%	201	4,5%
keine Angabe	3	3,1%	217	4,9%
Anzahl Patienten	96	100,0%	4.441	100,0%
Anteil erreichter Punktzahl an maximal erreichbarer Punktzahl [inverse Punkte]		81,5%		78,1%
Anzahl berücksichtigter Antworten	93	96,9%	4.224	95,1%

Von den Pflegekräften fühlte ich mich fachlich sehr gut betreut und beraten.

	Indexeinrichtung		Referenzeinrichtungen	
	Anzahl	%	Anzahl	%
Trifft überhaupt nicht zu	7	7,3%	387	8,7%
Trifft eher nicht zu	3	3,1%	294	6,6%
Trifft teils zu, teils nicht zu	2	2,1%	386	8,7%
Trifft eher zu	21	21,9%	1.216	27,4%
Trifft voll und ganz zu	60	62,5%	1.936	43,6%
keine Angabe	3	3,1%	222	5,0%
Anzahl Patienten	96	100,0%	4.441	100,0%
Anteil erreichter Punktzahl an maximal erreichbarer Punktzahl		83,3%		73,8%
Anzahl berücksichtigter Antworten	93	96,9%	4.219	95,0%

Die Pflegekräfte wechselten zu häufig.

	Indexeinrichtung		Referenzeinrichtungen	
	Anzahl	%	Anzahl	%
Trifft überhaupt nicht zu	43	44,8%	1.515	34,1%
Trifft eher nicht zu	26	27,1%	1.567	35,3%
Trifft teils zu, teils nicht zu	13	13,5%	617	13,9%
Trifft eher zu	8	8,3%	343	7,7%
Trifft voll und ganz zu	3	3,1%	109	2,5%
keine Angabe	3	3,1%	290	6,5%
Anzahl Patienten	96	100,0%	4.441	100,0%
Anteil erreichter Punktzahl an maximal erreichbarer Punktzahl [inverse Punkte]		76,3%		74,3%
Anzahl berücksichtigter Antworten	93	96,9%	4.151	93,5%

Die Pflegekräfte waren einfühlsam und verständnisvoll.

	Indexeinrichtung		Referenzeinrichtungen	
	Anzahl	%	Anzahl	%
Trifft überhaupt nicht zu	5	5,2%	313	7,0%
Trifft eher nicht zu	3	3,1%	270	6,1%
Trifft teils zu, teils nicht zu	4	4,2%	409	9,2%
Trifft eher zu	29	30,2%	1.365	30,7%
Trifft voll und ganz zu	51	53,1%	1.837	41,4%
keine Angabe	4	4,2%	247	5,6%
Anzahl Patienten	96	100,0%	4.441	100,0%
Anteil erreichter Punktzahl an maximal erreichbarer Punktzahl		82,1%		74,7%
Anzahl berücksichtigter Antworten	92	95,8%	4.194	94,4%

Die Pflegekräfte hatten zu wenig Zeit für mich.

	Indexeinrichtung		Referenzeinrichtungen	
	Anzahl	%	Anzahl	%
Trifft überhaupt nicht zu	50	52,1%	1.796	40,4%
Trifft eher nicht zu	25	26,0%	1.392	31,3%
Trifft teils zu, teils nicht zu	11	11,5%	558	12,6%
Trifft eher zu	8	8,3%	322	7,3%
Trifft voll und ganz zu	0	0,0%	132	3,0%
keine Angabe	2	2,1%	241	5,4%
Anzahl Patienten	96	100,0%	4.441	100,0%
Anteil erreichter Punktzahl an maximal erreichbarer Punktzahl [inverse Punkte]		81,1%		76,2%
Anzahl berücksichtigter Antworten	94	97,9%	4.200	94,6%

5.3 Psychologische Betreuung

Von Entspannungstherapien abgesehen – sind Sie von einer Psychologin/einem Psychologen betreut worden?

	Indexeinrichtung		Referenzeinrichtungen	
	Anzahl	%	Anzahl	%
Nein	74	77,1%	3.279	73,8%
Ja ¹	11	11,5%	832	18,7%
keine Angabe	11	11,5%	330	7,4%
Gesamt	96	100,0%	4.441	100,0%

¹ Patienten, die hier mit „Ja“ geantwortet haben, haben auch die folgenden drei Items beantwortet.

Ich erhielt zu wenig psychologische Betreuung.

	Indexeinrichtung		Referenzeinrichtungen	
	Anzahl	%	Anzahl	%
Trifft überhaupt nicht zu	4	36,4%	334	40,1%
Trifft eher nicht zu	4	36,4%	241	29,0%
Trifft teils zu, teils nicht zu	2	18,2%	82	9,9%
Trifft eher zu	0	0,0%	84	10,1%
Trifft voll und ganz zu	1	9,1%	58	7,0%
keine Angabe	0	0,0%	33	4,0%
Anzahl Patienten	11	100,0%	832	100,0%
Anteil erreichter Punktzahl an maximal erreichbarer Punktzahl [inverse Punkte]		72,7%		72,2%
Anzahl berücksichtigter Antworten	11	100,0%	799	96,0%

Die Psychologin/der Psychologe war einfühlsam und verständnisvoll.

	Indexeinrichtung		Referenzeinrichtungen	
	Anzahl	%	Anzahl	%
Trifft überhaupt nicht zu	1	9,1%	51	6,1%
Trifft eher nicht zu	0	0,0%	45	5,4%
Trifft teils zu, teils nicht zu	2	18,2%	60	7,2%
Trifft eher zu	4	36,4%	236	28,4%
Trifft voll und ganz zu	3	27,3%	416	50,0%
keine Angabe	1	9,1%	24	2,9%
Anzahl Patienten	11	100,0%	832	100,0%
Anteil erreichter Punktzahl an maximal erreichbarer Punktzahl		70,0%		78,5%
Anzahl berücksichtigter Antworten	10	90,9%	808	97,1%

Ich erhielt die für mich richtige psychologische Betreuung.

	Indexeinrichtung		Referenzeinrichtungen	
	Anzahl	%	Anzahl	%
Trifft überhaupt nicht zu	1	9,1%	64	7,7%
Trifft eher nicht zu	1	9,1%	81	9,7%
Trifft teils zu, teils nicht zu	1	9,1%	103	12,4%
Trifft eher zu	5	45,5%	224	26,9%
Trifft voll und ganz zu	2	18,2%	333	40,0%
keine Angabe	1	9,1%	27	3,2%
Anzahl Patienten	11	100,0%	832	100,0%
Anteil erreichter Punktzahl an maximal erreichbarer Punktzahl		65,0%		71,1%
Anzahl berücksichtigter Antworten	10	90,9%	805	96,8%

5.4 Behandlungen

Liste der zwei häufigsten Angaben zur Teilnahme an Behandlungen¹

	Indexeinrichtung		Referenzeinrichtungen			
	Anzahl	%	Anzahl	%		
1	Sport- und Bewegungstherapie	67 / 80	83,8%	Sport- und Bewegungstherapie	3.477 / 3.982	87,3%
2	Krankengymnastik/Physiotherapie in der Gruppe	63 / 80	78,8%	Krankengymnastik/Physiotherapie in der Gruppe	3.279 / 3.982	82,3%

Krankengymnastik/Physiotherapie einzeln

Teilnahme

	Indexeinrichtung		Referenzeinrichtungen	
	Anzahl	%	Anzahl	%
Nein	52	54,2%	1.889	42,5%
Ja	28	29,2%	2.096	47,2%
keine Angabe	16	16,7%	456	10,3%
Gesamt	96	100,0%	4.441	100,0%

Beurteilung²

	Indexeinrichtung		Referenzeinrichtungen	
	Anzahl	%	Anzahl	%
Sehr schlecht	0	0,0%	4	0,2%
Schlecht	0	0,0%	19	0,9%
Mittel	2	7,1%	225	10,7%
Gut	10	35,7%	881	42,0%
Sehr gut	14	50,0%	902	43,0%
keine Angabe	2	7,1%	65	3,1%
Anzahl Patienten	28	100,0%	2.096	100,0%
Anteil erreichter Punktzahl an maximal erreichbarer Punktzahl		86,5%		82,7%
Anzahl berücksichtigter Antworten	26	92,9%	2.031	96,9%

¹ Bezug: alle Patienten mit Beurteilung von mindestens zwei Behandlungen

² Patienten, die an dieser Behandlung teilgenommen haben („Ja“ in vorangegangener Tabelle „Teilnahme“), haben eine Beurteilung abgegeben.

Krankengymnastik/Physiotherapie in der Gruppe

Teilnahme

	Indexeinrichtung		Referenzeinrichtungen	
	Anzahl	%	Anzahl	%
Nein	20	20,8%	690	15,5%
Ja	66	68,8%	3.415	76,9%
keine Angabe	10	10,4%	336	7,6%
Gesamt	96	100,0%	4.441	100,0%

Beurteilung¹

	Indexeinrichtung		Referenzeinrichtungen	
	Anzahl	%	Anzahl	%
Sehr schlecht	0	0,0%	9	0,3%
Schlecht	1	1,5%	35	1,0%
Mittel	3	4,5%	428	12,5%
Gut	28	42,4%	1.633	47,8%
Sehr gut	31	47,0%	1.208	35,4%
keine Angabe	3	4,5%	102	3,0%
Anzahl Patienten	66	100,0%	3.415	100,0%
Anteil erreichter Punktzahl an maximal erreichbarer Punktzahl		85,3%		80,2%
Anzahl berücksichtigter Antworten	63	95,5%	3.313	97,0%

¹ Patienten, die an dieser Behandlung teilgenommen haben („Ja“ in vorangegangener Tabelle „Teilnahme“), haben eine Beurteilung abgegeben.

Sport- und Bewegungstherapie (z. B. Konditionstraining)

Teilnahme

	Indexeinrichtung		Referenzeinrichtungen	
	Anzahl	%	Anzahl	%
Nein	10	10,4%	439	9,9%
Ja	75	78,1%	3.657	82,3%
keine Angabe	11	11,5%	345	7,8%
Gesamt	96	100,0%	4.441	100,0%

Beurteilung¹

	Indexeinrichtung		Referenzeinrichtungen	
	Anzahl	%	Anzahl	%
Sehr schlecht	1	1,3%	14	0,4%
Schlecht	1	1,3%	41	1,1%
Mittel	4	5,3%	423	11,6%
Gut	28	37,3%	1.681	46,0%
Sehr gut	36	48,0%	1.384	37,8%
keine Angabe	5	6,7%	114	3,1%
Anzahl Patienten	75	100,0%	3.657	100,0%
Anteil erreichter Punktzahl an maximal erreichbarer Punktzahl		84,6%		80,9%
Anzahl berücksichtigter Antworten	70	93,3%	3.543	96,9%

¹ Patienten, die an dieser Behandlung teilgenommen haben („Ja“ in vorangegangener Tabelle „Teilnahme“), haben eine Beurteilung abgegeben.

Beschäftigungs-, Gestaltungs-, Ergotherapie

Teilnahme

	Indexeinrichtung		Referenzeinrichtungen	
	Anzahl	%	Anzahl	%
Nein	59	61,5%	2.347	52,8%
Ja	16	16,7%	1.509	34,0%
keine Angabe	21	21,9%	585	13,2%
Gesamt	96	100,0%	4.441	100,0%

Beurteilung¹

	Indexeinrichtung		Referenzeinrichtungen	
	Anzahl	%	Anzahl	%
Sehr schlecht	0	0,0%	5	0,3%
Schlecht	0	0,0%	12	0,8%
Mittel	0	0,0%	151	10,0%
Gut	7	43,8%	627	41,6%
Sehr gut	8	50,0%	658	43,6%
keine Angabe	1	6,3%	56	3,7%
Anzahl Patienten	16	100,0%	1.509	100,0%
Anteil erreichter Punktzahl an maximal erreichbarer Punktzahl		88,3%		83,1%
Anzahl berücksichtigter Antworten	15	93,8%	1.453	96,3%

¹ Patienten, die an dieser Behandlung teilgenommen haben („Ja“ in vorangegangener Tabelle „Teilnahme“), haben eine Beurteilung abgegeben.

Physikalische Anwendungen (z. B. UV-Therapie, Bestrahlung, Kälte, Wärme, Strom, Bäder, Packungen, Inhalationen)

Teilnahme

	Indexeinrichtung		Referenzeinrichtungen	
	Anzahl	%	Anzahl	%
Nein	52	54,2%	2.266	51,0%
Ja	32	33,3%	1.840	41,4%
keine Angabe	12	12,5%	335	7,5%
Gesamt	96	100,0%	4.441	100,0%

Beurteilung¹

	Indexeinrichtung		Referenzeinrichtungen	
	Anzahl	%	Anzahl	%
Sehr schlecht	0	0,0%	9	0,5%
Schlecht	1	3,1%	27	1,5%
Mittel	3	9,4%	186	10,1%
Gut	15	46,9%	755	41,0%
Sehr gut	12	37,5%	819	44,5%
keine Angabe	1	3,1%	44	2,4%
Anzahl Patienten	32	100,0%	1.840	100,0%
Anteil erreichter Punktzahl an maximal erreichbarer Punktzahl		80,6%		82,7%
Anzahl berücksichtigter Antworten	31	96,9%	1.796	97,6%

¹ Patienten, die an dieser Behandlung teilgenommen haben („Ja“ in vorangegangener Tabelle „Teilnahme“), haben eine Beurteilung abgegeben.

Massagen

Teilnahme

	Indexeinrichtung		Referenzeinrichtungen	
	Anzahl	%	Anzahl	%
Nein	71	74,0%	2.080	46,8%
Ja	6	6,3%	1.659	37,4%
keine Angabe	19	19,8%	702	15,8%
Gesamt	96	100,0%	4.441	100,0%

Beurteilung¹

	Indexeinrichtung		Referenzeinrichtungen	
	Anzahl	%	Anzahl	%
Sehr schlecht	0	0,0%	13	0,8%
Schlecht	0	0,0%	22	1,3%
Mittel	0	0,0%	106	6,4%
Gut	3	50,0%	521	31,4%
Sehr gut	3	50,0%	961	57,9%
keine Angabe	0	0,0%	36	2,2%
Anzahl Patienten	6	100,0%	1.659	100,0%
Anteil erreichter Punktzahl an maximal erreichbarer Punktzahl		87,5%		86,9%
Anzahl berücksichtigter Antworten	6	100,0%	1.623	97,8%

¹ Patienten, die an dieser Behandlung teilgenommen haben („Ja“ in vorangegangener Tabelle „Teilnahme“), haben eine Beurteilung abgegeben.

Entspannungstherapien (z. B. Muskelentspannung, autogenes Training)

Teilnahme

	Indexeinrichtung		Referenzeinrichtungen	
	Anzahl	%	Anzahl	%
Nein	46	47,9%	2.003	45,1%
Ja	36	37,5%	2.042	46,0%
keine Angabe	14	14,6%	396	8,9%
Gesamt	96	100,0%	4.441	100,0%

Beurteilung¹

	Indexeinrichtung		Referenzeinrichtungen	
	Anzahl	%	Anzahl	%
Sehr schlecht	0	0,0%	12	0,6%
Schlecht	0	0,0%	57	2,8%
Mittel	8	22,2%	295	14,4%
Gut	13	36,1%	838	41,0%
Sehr gut	15	41,7%	770	37,7%
keine Angabe	0	0,0%	70	3,4%
Anzahl Patienten	36	100,0%	2.042	100,0%
Anteil erreichter Punktzahl an maximal erreichbarer Punktzahl		79,9%		79,1%
Anzahl berücksichtigter Antworten	36	100,0%	1.972	96,6%

¹ Patienten, die an dieser Behandlung teilgenommen haben („Ja“ in vorangegangener Tabelle „Teilnahme“), haben eine Beurteilung abgegeben.

Ärztliche Behandlungen (z. B. Chirotherapie, Injektionen, Verbände)

Teilnahme

	Indexeinrichtung		Referenzeinrichtungen	
	Anzahl	%	Anzahl	%
Nein	59	61,5%	3.146	70,8%
Ja	24	25,0%	836	18,8%
keine Angabe	13	13,5%	459	10,3%
Gesamt	96	100,0%	4.441	100,0%

Beurteilung¹

	Indexeinrichtung		Referenzeinrichtungen	
	Anzahl	%	Anzahl	%
Sehr schlecht	0	0,0%	1	0,1%
Schlecht	1	4,2%	8	1,0%
Mittel	0	0,0%	74	8,9%
Gut	6	25,0%	325	38,9%
Sehr gut	17	70,8%	405	48,4%
keine Angabe	0	0,0%	23	2,8%
Anzahl Patienten	24	100,0%	836	100,0%
Anteil erreichter Punktzahl an maximal erreichbarer Punktzahl		90,6%		84,6%
Anzahl berücksichtigter Antworten	24	100,0%	813	97,2%

¹ Patienten, die an dieser Behandlung teilgenommen haben („Ja“ in vorangegangener Tabelle „Teilnahme“), haben eine Beurteilung abgegeben.

Arbeitstherapie/Belastungserprobung

Teilnahme

	Indexeinrichtung		Referenzeinrichtungen	
	Anzahl	%	Anzahl	%
Nein	60	62,5%	3.004	67,6%
Ja	21	21,9%	995	22,4%
keine Angabe	15	15,6%	442	10,0%
Gesamt	96	100,0%	4.441	100,0%

Beurteilung¹

	Indexeinrichtung		Referenzeinrichtungen	
	Anzahl	%	Anzahl	%
Sehr schlecht	0	0,0%	3	0,3%
Schlecht	0	0,0%	6	0,6%
Mittel	0	0,0%	116	11,7%
Gut	11	52,4%	488	49,0%
Sehr gut	10	47,6%	351	35,3%
keine Angabe	0	0,0%	31	3,1%
Anzahl Patienten	21	100,0%	995	100,0%
Anteil erreichter Punktzahl an maximal erreichbarer Punktzahl		86,9%		80,5%
Anzahl berücksichtigter Antworten	21	100,0%	964	96,9%

¹ Patienten, die an dieser Behandlung teilgenommen haben („Ja“ in vorangegangener Tabelle „Teilnahme“), haben eine Beurteilung abgegeben.

5.5 Schulungen, Vorträge und Beratungen

Liste der zwei häufigsten Angaben zur Teilnahme an Schulungen, Vorträgen und Beratungen¹

	Indexeinrichtung		Referenzeinrichtungen			
	Anzahl	%	Anzahl	%		
1	Gesundheitsprogramm	30 / 31	96,8%	Gesundheitsprogramm	2.349 / 2.409	97,5%
2	Schulungen	24 / 31	77,4%	Schulungen	1.994 / 2.409	82,8%

Gesundheitsprogramm (z. B. Vorträge)

Teilnahme

	Indexeinrichtung		Referenzeinrichtungen	
	Anzahl	%	Anzahl	%
Nein	23	24,0%	308	6,9%
Ja	61	63,5%	3.739	84,2%
keine Angabe	12	12,5%	394	8,9%
Gesamt	96	100,0%	4.441	100,0%

Beurteilung²

	Indexeinrichtung		Referenzeinrichtungen	
	Anzahl	%	Anzahl	%
Sehr schlecht	0	0,0%	7	0,2%
Schlecht	1	1,6%	44	1,2%
Mittel	6	9,8%	524	14,0%
Gut	26	42,6%	1.550	41,5%
Sehr gut	27	44,3%	1.473	39,4%
keine Angabe	1	1,6%	141	3,8%
Anzahl Patienten	61	100,0%	3.739	100,0%
Anteil erreichter Punktzahl an maximal erreichbarer Punktzahl		82,9%		80,8%
Anzahl berücksichtigter Antworten	60	98,4%	3.598	96,2%

¹ Bezug: alle Patienten mit Beurteilung von mindestens zwei Schulungen, Vorträgen und Beratungen

² Patienten, die an dieser Maßnahme teilgenommen haben („Ja“ in vorangegangener Tabelle „Teilnahme“), haben eine Beurteilung abgegeben.

Lehrküche

Teilnahme

	Indexeinrichtung		Referenzeinrichtungen	
	Anzahl	%	Anzahl	%
Nein	69	71,9%	2.957	66,6%
Ja	14	14,6%	902	20,3%
keine Angabe	13	13,5%	582	13,1%
Gesamt	96	100,0%	4.441	100,0%

Beurteilung¹

	Indexeinrichtung		Referenzeinrichtungen	
	Anzahl	%	Anzahl	%
Sehr schlecht	0	0,0%	8	0,9%
Schlecht	0	0,0%	11	1,2%
Mittel	2	14,3%	98	10,9%
Gut	6	42,9%	307	34,0%
Sehr gut	6	42,9%	441	48,9%
keine Angabe	0	0,0%	37	4,1%
Anzahl Patienten	14	100,0%	902	100,0%
Anteil erreichter Punktzahl an maximal erreichbarer Punktzahl		82,1%		83,6%
Anzahl berücksichtigter Antworten	14	100,0%	865	95,9%

¹ Patienten, die an dieser Maßnahme teilgenommen haben („Ja“ in vorangegangener Tabelle „Teilnahme“), haben eine Beurteilung abgegeben.

Schulungen (wie z. B. Rückenschule, Diabetikerschulung, Blutdruckmessung, Nichtrauchertraining, Stressbewältigung, Schmerzbewältigung)

Teilnahme

	Indexeinrichtung		Referenzeinrichtungen	
	Anzahl	%	Anzahl	%
Nein	50	52,1%	1.722	38,8%
Ja	31	32,3%	2.189	49,3%
keine Angabe	15	15,6%	530	11,9%
Gesamt	96	100,0%	4.441	100,0%

Beurteilung¹

	Indexeinrichtung		Referenzeinrichtungen	
	Anzahl	%	Anzahl	%
Sehr schlecht	0	0,0%	6	0,3%
Schlecht	1	3,2%	34	1,6%
Mittel	5	16,1%	303	13,8%
Gut	15	48,4%	1.011	46,2%
Sehr gut	9	29,0%	745	34,0%
keine Angabe	1	3,2%	90	4,1%
Anzahl Patienten	31	100,0%	2.189	100,0%
Anteil erreichter Punktzahl an maximal erreichbarer Punktzahl		76,7%		79,2%
Anzahl berücksichtigter Antworten	30	96,8%	2.099	95,9%

¹ Patienten, die an dieser Maßnahme teilgenommen haben („Ja“ in vorangegangener Tabelle „Teilnahme“), haben eine Beurteilung abgegeben.

Sozial- und Berufsberatung

Teilnahme

	Indexeinrichtung		Referenzeinrichtungen	
	Anzahl	%	Anzahl	%
Nein	82	85,4%	3.233	72,8%
Ja	1	1,0%	756	17,0%
keine Angabe	13	13,5%	452	10,2%
Gesamt	96	100,0%	4.441	100,0%

Beurteilung¹

	Indexeinrichtung		Referenzeinrichtungen	
	Anzahl	%	Anzahl	%
Sehr schlecht	0	0,0%	6	0,8%
Schlecht	0	0,0%	16	2,1%
Mittel	0	0,0%	119	15,7%
Gut	0	0,0%	303	40,1%
Sehr gut	1	100,0%	281	37,2%
keine Angabe	0	0,0%	31	4,1%
Anzahl Patienten	1	100,0%	756	100,0%
Anteil erreichter Punktzahl an maximal erreichbarer Punktzahl		100,0%		78,9%
Anzahl berücksichtigter Antworten	1	100,0%	725	95,9%

¹ Patienten, die an dieser Maßnahme teilgenommen haben („Ja“ in vorangegangener Tabelle „Teilnahme“), haben eine Beurteilung abgegeben.

5.6 Nicht-medizinische Dienstleistungen der Einrichtung

Wie beurteilen Sie alles in allem betrachtet die Unterbringung in der Einrichtung?

	Indexeinrichtung		Referenzeinrichtungen	
	Anzahl	%	Anzahl	%
Sehr schlecht	1	1,0%	24	0,5%
Schlecht	0	0,0%	75	1,7%
Weder schlecht noch gut	5	5,2%	380	8,6%
Gut	39	40,6%	2.378	53,5%
Sehr gut	50	52,1%	1.509	34,0%
keine Angabe	1	1,0%	75	1,7%
Anzahl Patienten	96	100,0%	4.441	100,0%
Anteil erreichter Punktzahl an maximal erreichbarer Punktzahl		86,1%		80,2%
Anzahl berücksichtigter Antworten	95	99,0%	4.366	98,3%

Wie beurteilen Sie die Leistungen der Einrichtungsverwaltung (z. B. Empfang, Post, Kasse, Reinigungsdienst, Service)?

	Indexeinrichtung		Referenzeinrichtungen	
	Anzahl	%	Anzahl	%
Sehr schlecht	1	1,0%	19	0,4%
Schlecht	0	0,0%	48	1,1%
Weder schlecht noch gut	4	4,2%	330	7,4%
Gut	42	43,8%	2.433	54,8%
Sehr gut	48	50,0%	1.503	33,8%
keine Angabe	1	1,0%	108	2,4%
Anzahl Patienten	96	100,0%	4.441	100,0%
Anteil erreichter Punktzahl an maximal erreichbarer Punktzahl		85,8%		80,9%
Anzahl berücksichtigter Antworten	95	99,0%	4.333	97,6%

Wie beurteilen Sie das Essen/die Ernährung in der Einrichtung?

	Indexeinrichtung		Referenzeinrichtungen	
	Anzahl	%	Anzahl	%
Sehr schlecht	1	1,0%	63	1,4%
Schlecht	2	2,1%	171	3,9%
Weder schlecht noch gut	9	9,4%	526	11,8%
Gut	35	36,5%	1.992	44,9%
Sehr gut	48	50,0%	1.602	36,1%
keine Angabe	1	1,0%	87	2,0%
Anzahl Patienten	96	100,0%	4.441	100,0%
Anteil erreichter Punktzahl an maximal erreichbarer Punktzahl		83,4%		78,1%
Anzahl berücksichtigter Antworten	95	99,0%	4.354	98,0%

Wie beurteilen Sie die Organisation der Abläufe?

	Indexeinrichtung		Referenzeinrichtungen	
	Anzahl	%	Anzahl	%
Sehr schlecht	0	0,0%	23	0,5%
Schlecht	1	1,0%	130	2,9%
Weder schlecht noch gut	4	4,2%	467	10,5%
Gut	41	42,7%	2.453	55,2%
Sehr gut	48	50,0%	1.270	28,6%
keine Angabe	2	2,1%	98	2,2%
Anzahl Patienten	96	100,0%	4.441	100,0%
Anteil erreichter Punktzahl an maximal erreichbarer Punktzahl		86,2%		77,7%
Anzahl berücksichtigter Antworten	94	97,9%	4.343	97,8%

5.7 Freizeitmöglichkeiten

Wie beurteilen Sie die Freizeitmöglichkeiten innerhalb des Hauses (z. B. Spiele, Sport, Geselligkeit)?

	Indexeinrichtung		Referenzeinrichtungen	
	Anzahl	%	Anzahl	%
Sehr schlecht	1	1,0%	160	3,6%
Schlecht	3	3,1%	475	10,7%
Weder schlecht noch gut	24	25,0%	1.407	31,7%
Gut	49	51,0%	1.804	40,6%
Sehr gut	9	9,4%	376	8,5%
keine Angabe	10	10,4%	219	4,9%
Anzahl Patienten	96	100,0%	4.441	100,0%
Anteil erreichter Punktzahl an maximal erreichbarer Punktzahl		68,0%		60,4%
Anzahl berücksichtigter Antworten	86	89,6%	4.222	95,1%

Wie beurteilen Sie die Freizeitmöglichkeiten außerhalb des Hauses (z. B. Ausflüge, Spaziergänge, Veranstaltungen)?

	Indexeinrichtung		Referenzeinrichtungen	
	Anzahl	%	Anzahl	%
Sehr schlecht	0	0,0%	137	3,1%
Schlecht	1	1,0%	438	9,9%
Weder schlecht noch gut	25	26,0%	1.363	30,7%
Gut	47	49,0%	1.829	41,2%
Sehr gut	11	11,5%	430	9,7%
keine Angabe	12	12,5%	244	5,5%
Anzahl Patienten	96	100,0%	4.441	100,0%
Anteil erreichter Punktzahl an maximal erreichbarer Punktzahl		70,2%		61,8%
Anzahl berücksichtigter Antworten	84	87,5%	4.197	94,5%

5.8 Rehabilitationsergebnis

Wie bewerten Sie die Rehabilitationsmaßnahme insgesamt?

	Indexeinrichtung		Referenzeinrichtungen	
	Anzahl	%	Anzahl	%
Sehr schlecht (0)	0	0,0%	31	0,7%
1	0	0,0%	24	0,5%
2	1	1,0%	54	1,2%
3	0	0,0%	99	2,2%
4	1	1,0%	81	1,8%
5	5	5,2%	328	7,4%
6	1	1,0%	236	5,3%
7	10	10,4%	481	10,8%
8	27	28,1%	1.222	27,5%
9	23	24,0%	890	20,0%
Ausgezeichnet (10)	26	27,1%	849	19,1%
keine Angabe	2	2,1%	146	3,3%
Anzahl Patienten	96	100,0%	4.441	100,0%
Anteil erreichter Punktzahl an maximal erreichbarer Punktzahl		84,0%		77,9%
Anzahl berücksichtigter Antworten	94	97,9%	4.295	96,7%

6 Prozessqualität

Detailübersicht über die Beantwortung der einzelnen Items

I. Behandler-Patient-Kommunikation

Hat Ihr Arzt oder Therapeut Ihnen erklärt, wofür die einzelnen Therapien gut waren?

	Indexeinrichtung		Referenzeinrichtungen	
	Anzahl	%	Anzahl	%
Ja, alle Therapien wurden erklärt	37	38,5%	2.178	49,0%
Ja, aber nur einige Therapien wurden erklärt	23	24,0%	887	20,0%
Nein, obwohl ich mir das gewünscht hätte	11	11,5%	464	10,4%
Nein, ich wollte/brauchte keine Erklärung	8	8,3%	338	7,6%
keine Angabe	17	17,7%	574	12,9%
Anzahl Patienten	96	100,0%	4.441	100,0%
Anzahl relevanter Antworten	71 / 96	74,0%	3.529 / 4.441	79,5%
Anzahl erfüllter Prozesskriterien	37 / 71	52,1%	2.178 / 3.529	61,7%
Anzahl nicht erfüllter Prozesskriterien	34 / 71	47,9%	1.351 / 3.529	38,3%
Anzahl nicht relevanter Antworten	25 / 96	26,0%	912 / 4.441	20,5%

Hat Ihr behandelnder Arzt oder Therapeut zu Beginn der Behandlung Ihren Therapieplan mit Ihnen besprochen?

	Indexeinrichtung		Referenzeinrichtungen	
	Anzahl	%	Anzahl	%
Ja, ausführlich	49	51,0%	2.061	46,4%
Ja, aber eher oberflächlich	14	14,6%	962	21,7%
Nein, obwohl ich mir das gewünscht hätte	14	14,6%	707	15,9%
Nein, ich wollte/brauchte das nicht	9	9,4%	344	7,7%
keine Angabe	10	10,4%	367	8,3%
Anzahl Patienten	96	100,0%	4.441	100,0%
Anzahl relevanter Antworten	77 / 96	80,2%	3.730 / 4.441	84,0%
Anzahl erfüllter Prozesskriterien	49 / 77	63,6%	2.061 / 3.730	55,3%
Anzahl nicht erfüllter Prozesskriterien	28 / 77	36,4%	1.669 / 3.730	44,7%
Anzahl nicht relevanter Antworten	19 / 96	19,8%	711 / 4.441	16,0%

Hat Ihr Arzt gefragt, welche Erwartungen Sie an die Rehabilitation hatten?

	Indexeinrichtung		Referenzeinrichtungen	
	Anzahl	%	Anzahl	%
Ja	57	59,4%	2.763	62,2%
Nein	28	29,2%	1.444	32,5%
keine Angabe	11	11,5%	234	5,3%
Anzahl Patienten	96	100,0%	4.441	100,0%
Anzahl relevanter Antworten	85 / 96	88,5%	4.207 / 4.441	94,7%
Anzahl erfüllter Prozesskriterien	57 / 85	67,1%	2.763 / 4.207	65,7%
Anzahl nicht erfüllter Prozesskriterien	28 / 85	32,9%	1.444 / 4.207	34,3%
Anzahl nicht relevanter Antworten	11 / 96	11,5%	234 / 4.441	5,3%

Hat Ihr Arzt Ziele der Rehabilitation mit Ihnen vereinbart?

	Indexeinrichtung		Referenzeinrichtungen	
	Anzahl	%	Anzahl	%
Ja	46	47,9%	2.326	52,4%
Nein	35	36,5%	1.691	38,1%
keine Angabe	15	15,6%	424	9,5%
Anzahl Patienten	96	100,0%	4.441	100,0%
Anzahl relevanter Antworten	81 / 96	84,4%	4.017 / 4.441	90,5%
Anzahl erfüllter Prozesskriterien	46 / 81	56,8%	2.326 / 4.017	57,9%
Anzahl nicht erfüllter Prozesskriterien	35 / 81	43,2%	1.691 / 4.017	42,1%
Anzahl nicht relevanter Antworten	15 / 96	15,6%	424 / 4.441	9,5%

Haben Sie alles verstanden, was der Arzt Ihnen erklärt hat?

	Indexeinrichtung		Referenzeinrichtungen	
	Anzahl	%	Anzahl	%
Ja, immer	35	36,5%	1.547	34,8%
Ja, meistens	29	30,2%	1.820	41,0%
Ja, manchmal	17	17,7%	465	10,5%
Nein	1	1,0%	83	1,9%
Mein Arzt hat mir nichts erklärt, obwohl ich mir das gewünscht hätte	1	1,0%	183	4,1%
Ich wollte/brauchte keine Erklärungen	2	2,1%	59	1,3%
keine Angabe	11	11,5%	284	6,4%
Anzahl Patienten	96	100,0%	4.441	100,0%
Anzahl relevanter Antworten	83 / 96	86,5%	4.098 / 4.441	92,3%
Anzahl erfüllter Prozesskriterien	64 / 83	77,1%	3.367 / 4.098	82,2%
Anzahl nicht erfüllter Prozesskriterien	19 / 83	22,9%	731 / 4.098	17,8%
Anzahl nicht relevanter Antworten	13 / 96	13,5%	343 / 4.441	7,7%

Hat Ihr Arzt ein Abschlussgespräch mit Ihnen geführt?

	Indexeinrichtung		Referenzeinrichtungen	
	Anzahl	%	Anzahl	%
Ja	89	92,7%	4.056	91,3%
Nein	3	3,1%	188	4,2%
keine Angabe	4	4,2%	197	4,4%
Anzahl Patienten	96	100,0%	4.441	100,0%
Anzahl relevanter Antworten	92 / 96	95,8%	4.244 / 4.441	95,6%
Anzahl erfüllter Prozesskriterien	89 / 92	96,7%	4.056 / 4.244	95,6%
Anzahl nicht erfüllter Prozesskriterien	3 / 92	3,3%	188 / 4.244	4,4%
Anzahl nicht relevanter Antworten	4 / 96	4,2%	197 / 4.441	4,4%

II. Therapie und Pflege

Wie häufig kam es vor, dass bei einer bestimmten Einzeltherapie (z. B. Krankengymnastik oder Ergotherapie) Ihr jeweiliger Therapeut wechselte?

	Indexeinrichtung		Referenzeinrichtungen	
	Anzahl	%	Anzahl	%
Ich hatte immer andere Therapeuten	7	7,3%	202	4,5%
Ich hatte meistens andere Therapeuten	6	6,3%	338	7,6%
Ich hatte manchmal andere Therapeuten	16	16,7%	1.222	27,5%
Ich hatte immer die gleichen Therapeuten	12	12,5%	968	21,8%
Ich hatte keine Einzeltherapie	40	41,7%	1.341	30,2%
keine Angabe	15	15,6%	370	8,3%
Anzahl Patienten	96	100,0%	4.441	100,0%
Anzahl relevanter Antworten	41 / 96	42,7%	2.730 / 4.441	61,5%
Anzahl erfüllter Prozesskriterien	28 / 41	68,3%	2.190 / 2.730	80,2%
Anzahl nicht erfüllter Prozesskriterien	13 / 41	31,7%	540 / 2.730	19,8%
Anzahl nicht relevanter Antworten	55 / 96	57,3%	1.711 / 4.441	38,5%

Haben Sie alles verstanden, was Ihr jeweiliger Therapeut Ihnen bezüglich Ihrer Behandlung erklärt hat?

	Indexeinrichtung		Referenzeinrichtungen	
	Anzahl	%	Anzahl	%
Ja, immer	36	37,5%	1.617	36,4%
Ja, meistens	28	29,2%	1.678	37,8%
Ja, manchmal	6	6,3%	301	6,8%
Nein	1	1,0%	85	1,9%
Mir wurde nichts erklärt	8	8,3%	329	7,4%
Ich wollte das gar nicht so genau wissen	2	2,1%	54	1,2%
keine Angabe	15	15,6%	377	8,5%
Anzahl Patienten	96	100,0%	4.441	100,0%
Anzahl relevanter Antworten	79 / 96	82,3%	4.010 / 4.441	90,3%
Anzahl erfüllter Prozesskriterien	64 / 79	81,0%	3.295 / 4.010	82,2%
Anzahl nicht erfüllter Prozesskriterien	15 / 79	19,0%	715 / 4.010	17,8%
Anzahl nicht relevanter Antworten	17 / 96	17,7%	431 / 4.441	9,7%

Wenn Sie Fragen an die Pflegekräfte hatten, konnten Sie jemanden erreichen, der Ihnen geantwortet hat?

	Indexeinrichtung		Referenzeinrichtungen	
	Anzahl	%	Anzahl	%
Ja, immer	56	58,3%	1.993	44,9%
Ja, meistens	19	19,8%	1.431	32,2%
Ja, manchmal	6	6,3%	298	6,7%
Nein	2	2,1%	70	1,6%
Ich hatte keine Fragen	6	6,3%	469	10,6%
keine Angabe	7	7,3%	180	4,1%
Anzahl Patienten	96	100,0%	4.441	100,0%
Anzahl relevanter Antworten	83 / 96	86,5%	3.792 / 4.441	85,4%
Anzahl erfüllter Prozesskriterien	75 / 83	90,4%	3.424 / 3.792	90,3%
Anzahl nicht erfüllter Prozesskriterien	8 / 83	9,6%	368 / 3.792	9,7%
Anzahl nicht relevanter Antworten	13 / 96	13,5%	649 / 4.441	14,6%

Kam es manchmal zu zeitlichen Überschneidungen zwischen einzelnen Therapien, Untersuchungen, Visiten oder Vorträgen?

	Indexeinrichtung		Referenzeinrichtungen	
	Anzahl	%	Anzahl	%
Ja, immer	1	1,0%	21	0,5%
Ja, meistens	0	0,0%	76	1,7%
Ja, manchmal	32	33,3%	1.238	27,9%
Nein	58	60,4%	2.966	66,8%
keine Angabe	5	5,2%	140	3,2%
Anzahl Patienten	96	100,0%	4.441	100,0%
Anzahl relevanter Antworten	91 / 96	94,8%	4.301 / 4.441	96,8%
Anzahl erfüllter Prozesskriterien	90 / 91	98,9%	4.204 / 4.301	97,7%
Anzahl nicht erfüllter Prozesskriterien	1 / 91	1,1%	97 / 4.301	2,3%
Anzahl nicht relevanter Antworten	5 / 96	5,2%	140 / 4.441	3,2%

III. Nachsorge

Wissen Sie, was Sie nach der Rehabilitation aufgrund Ihrer Erkrankung tun dürfen und was Sie nicht tun dürfen?

	Indexeinrichtung		Referenzeinrichtungen	
	Anzahl	%	Anzahl	%
Ja, vollkommen	54	56,3%	2.248	50,6%
Ja, einigermaßen	30	31,3%	1.825	41,1%
Nein	6	6,3%	242	5,4%
keine Angabe	6	6,3%	126	2,8%
Anzahl Patienten	96	100,0%	4.441	100,0%
Anzahl relevanter Antworten	90 / 96	93,8%	4.315 / 4.441	97,2%
Anzahl erfüllter Prozesskriterien	54 / 90	60,0%	2.248 / 4.315	52,1%
Anzahl nicht erfüllter Prozesskriterien	36 / 90	40,0%	2.067 / 4.315	47,9%
Anzahl nicht relevanter Antworten	6 / 96	6,3%	126 / 4.441	2,8%

Haben Sie Therapieanleitungen für Zuhause (z. B. gymnastische Übungen, Ernährungstipps, Trainingsmaßnahmen) erhalten?

	Indexeinrichtung		Referenzeinrichtungen	
	Anzahl	%	Anzahl	%
Ja	43	44,8%	2.567	57,8%
Nein, obwohl ich mir das gewünscht hätte	26	27,1%	953	21,5%
Nein, ich wollte/brauchte das nicht	22	22,9%	768	17,3%
keine Angabe	5	5,2%	153	3,4%
Anzahl Patienten	96	100,0%	4.441	100,0%
Anzahl relevanter Antworten	69 / 96	71,9%	3.520 / 4.441	79,3%
Anzahl erfüllter Prozesskriterien	43 / 69	62,3%	2.567 / 3.520	72,9%
Anzahl nicht erfüllter Prozesskriterien	26 / 69	37,7%	953 / 3.520	27,1%
Anzahl nicht relevanter Antworten	27 / 96	28,1%	921 / 4.441	20,7%

Haben Sie Informationen über weiterführende Behandlungsmöglichkeiten erhalten?

	Indexeinrichtung		Referenzeinrichtungen	
	Anzahl	%	Anzahl	%
Ja	49	51,0%	2.460	55,4%
Nein, obwohl ich mir das gewünscht hätte	24	25,0%	1.004	22,6%
Nein, ich wollte/brauchte keine Informationen darüber	19	19,8%	763	17,2%
keine Angabe	4	4,2%	214	4,8%
Anzahl Patienten	96	100,0%	4.441	100,0%
Anzahl relevanter Antworten	73 / 96	76,0%	3.464 / 4.441	78,0%
Anzahl erfüllter Prozesskriterien	49 / 73	67,1%	2.460 / 3.464	71,0%
Anzahl nicht erfüllter Prozesskriterien	24 / 73	32,9%	1.004 / 3.464	29,0%
Anzahl nicht relevanter Antworten	23 / 96	24,0%	977 / 4.441	22,0%